



DIRETORIA DE ENSINO DA REGIÃO DE ITAPETININGA - SP
SECRETARIA MUNICIPAL DE EDUCAÇÃO E CULTURA – CAMPINA DO MONTE ALEGRE – SP
Rua: Braz Nogueira Blézins, nº 500 – Centro – CEP 18.245-000
Telefone: (15) 3256-1185 – E-mail: educação@campinadomontealegre.sp.gov.br



PLANO MUNICIPAL DE EDUCAÇÃO
DE
CAMPINA DO MONTE ALEGRE - SP
2015



SUMÁRIO DO ANEXO I

Mensagem da Senhora Secretária de Educação de Campina do Monte Alegre.....	04
1-Dados gerais do Município.....	07
2-Distribuição da População por idade e gênero.....	13
3-Hino de Campina Do Monte Alegre.....	14
4-A Educação no Município.....	15
5-Indicadores Demográficos e Educacionais.....	16
6-Portaria Nº 038/2015 Comitê de elaboração.....	58
7-Comitê Técnico de Elaboração do Plano Municipal de Educação de Campina do Monte Alegre.....	60
8- Metas do Plano Nacional De Educação.....	61
9-Metas e ações da Rede Municipal de Ensino no decênio.....	65
10-Educação Infantil.....	65
11-Ensino Fundamental I	69
12-Ensino Fundamental II.....	70
13-Educação Integral.....	73
14-Educação Especial.....	74
15-Educação de Jovens e Adultos.....	75
16-Gestão Educacional.....	76
17-Profissionais do Magistério.....	79



DIRETORIA DE ENSINO DA REGIÃO DE ITAPETININGA - SP
SECRETARIA MUNICIPAL DE EDUCAÇÃO E CULTURA – CAMPINA DO MONTE ALEGRE – SP
Rua: Braz Nogueira Blézins, nº 500 – Centro – CEP 18.245-000
Telefone: (15) 3256-1185 – E-mail: educação@campinadomontealegre.sp.gov.br

PLANO MUNICIPAL DE EDUCAÇÃO PARA O DECÊNIO 2015 - 2024

ANEXO I



DIRETORIA DE ENSINO DA REGIÃO DE ITAPETININGA - SP
SECRETARIA MUNICIPAL DE EDUCAÇÃO E CULTURA – CAMPINA DO MONTE ALEGRE – SP
Rua: Braz Nogueira Blézins, nº 500 – Centro – CEP 18.245-000
Telefone: (15) 3256-1185 – E-mail: educação@campinadomontealegre.sp.gov.br

MENSAGEM DA SECRETÁRIA MUNICIPAL DE EDUCAÇÃO E CULTURA

A elaboração deste Plano Municipal de Educação representa um marco na história da cidade de Campina do Monte Alegre – SP, e faz parte das ações em prol da Educação de Qualidade Social.

A partir deste documento referencial, que ora oferecemos, os cidadãos poderão apresentar e debater suas proposições políticas e pedagógicas, com vistas a consolidação de Políticas Públicas e de Gestão da Educação, demandadas pela sociedade campinomontealegrense.

Essa dinâmica político-pedagógica irá colaborar com as discussões dos Programas, Projetos e Ações Governamentais, tendo como objetivos reiterar o papel da Educação como direito de todo cidadão, democratizar a gestão, garantir o acesso, permanência e conclusão dos estudos com sucesso das crianças, jovens e adultos, nas Instituições de Ensino de Campina do Monte Alegre.

Eliane Soraya Garcia Ramos

Campina do Monte Alegre, Maio de 2015.



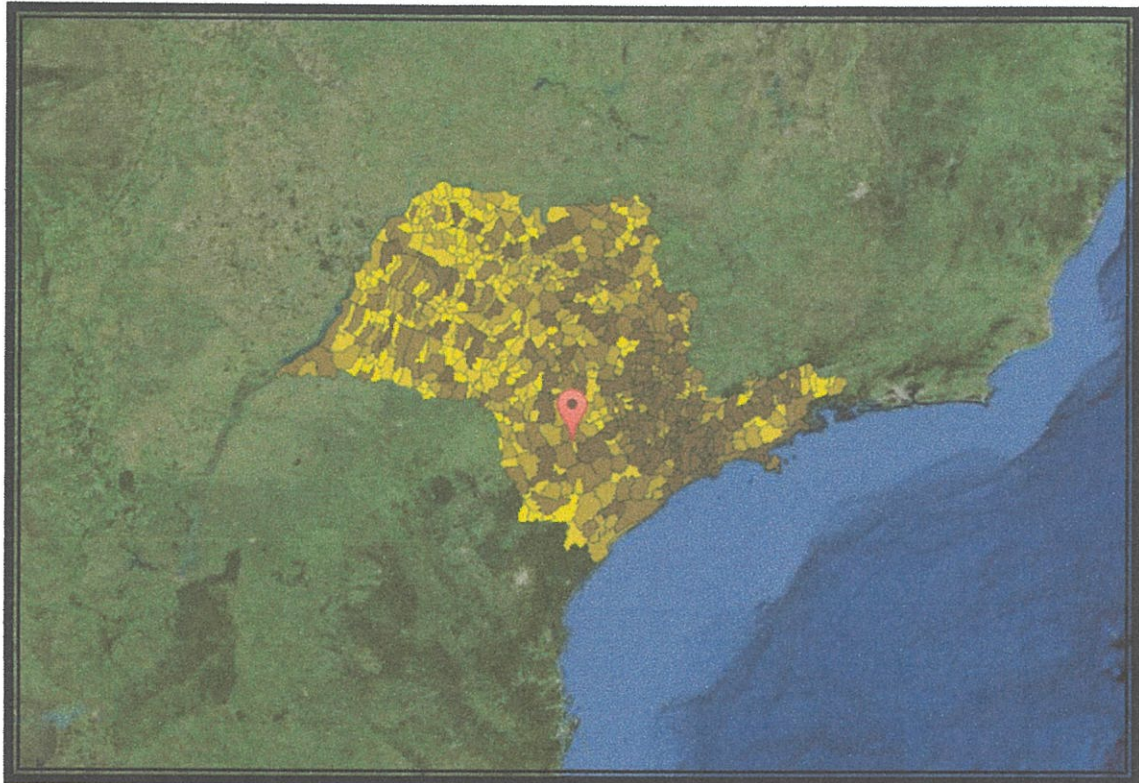
DIRETORIA DE ENSINO DA REGIÃO DE ITAPETININGA - SP
SECRETARIA MUNICIPAL DE EDUCAÇÃO E CULTURA – CAMPINA DO MONTE ALEGRE – SP
Rua: Braz Nogueira Blézins, nº 500 – Centro – CEP 18.245-000
Telefone: (15) 3256-1185 – E-mail: educação@campinadomontealegre.sp.gov.br

CAMPINA DO MONTE ALEGRE - SP





DIRETORIA DE ENSINO DA REGIÃO DE ITAPETININGA - SP
SECRETARIA MUNICIPAL DE EDUCAÇÃO E CULTURA – CAMPINA DO MONTE ALEGRE – SP
Rua: Braz Nogueira Blézins, nº 500 – Centro – CEP 18.245-000
Telefone: (15) 3256-1185 – E-mail: educação@campinadomontealegre.sp.gov.br





INTRODUÇÃO

Em 1990, como resultado da Conferência Mundial de Educação para Todos, realizada em Jomtien/Tailândia, cento e oitenta e três países (dentre eles o Brasil) assumiram os compromissos de, até 2000, satisfazer as necessidades básicas de aprendizagem das crianças, jovens e adultos; erradicar o analfabetismo e universalizar o acesso à escola na infância. A declaração de Jomtien reconhece que a aprendizagem inicia com o nascimento.

O Plano Municipal de Educação de Campina do Monte Alegre – PMECMA – tem suas origens no Plano Nacional de Educação, Lei Federal 10.172/2001, que determina que a partir dele cada município construa seu Plano Municipal em consonância com os pressupostos, diretrizes e metas do PNE, constituindo-se numa necessidade do município, ao mesmo tempo que uma grande possibilidade de planejar a educação de forma coletiva e democrática. É fruto do envolvimento dos segmentos educacionais do município e outros setores da vida pública e sociedade civil.

Este Plano é uma proposta de ação para os próximos dez anos. Seu processo de construção tem dois componentes essenciais: um político, que diz respeito à participação da sociedade em sua elaboração, apresentando propostas, expressando seus desejos e o componente técnico, que são os dados estatísticos, demográficos e educacionais das redes de ensino da cidade, dados qualitativos sobre ensino, infraestrutura, levando em consideração as diferenças, diversidades e desigualdades do município e das culturas presentes.

A fundamentação legal deste Plano além da Lei Federal acima citada que criou o PNE, é a Lei de Diretrizes e Bases da Educação Nacional, Lei Federal nº 9.394/96, Lei 11.494/2007, a Constituição do Brasil de 1988 e Emenda Constitucional nº 53/06, Lei Federal 8.069/90, Estatuto da Criança e do Adolescente e legislações pertinentes.



APRESENTAÇÃO

O presente Plano Municipal de Educação, delineado de forma participativa pela sociedade campinomontealegrense, tem por objetivo definir diretrizes, objetivos e metas para o atendimento das necessidades educacionais de sua população, nos próximos dez anos. Ele se constitui na definição de uma política pública de caráter abrangente e visão de futuro, de modo a promover o desenvolvimento contínuo de ações educacionais consistentes e asseguradoras da melhoria contínua da aprendizagem e formação dos alunos do sistema de ensino de Campina do Monte Alegre. Nesse sentido, ele define o compromisso da cidade com o futuro da sua cidadania, pela Educação, tendo como princípio condutor a diminuição de desigualdades sociais e a alavancagem da educação de seus munícipes.

Para tanto, o Plano foi elaborado a partir de um grande e longo movimento participativo de todos os segmentos da sociedade, de todos os níveis educacionais, de todas as redes de ensino e de todos os bairros e distritos de nossa cidade. Toda a elaboração do Plano foi conduzida de forma democrática e participativa, envolvendo representantes da sociedade civil organizada, representações de órgãos das várias instâncias da administração pública, dos profissionais da educação em seus vários níveis e modalidades e das famílias dos estudantes.

O quadro situacional da educação campinomontealegrense foi amplamente debatido e analisado, de modo a construir um melhor entendimento, pela liderança municipal, de seus desafios e suas prioridades. Foram promovidas conferências de educação, miniconferências, minicensos, palestras, oficinas pedagógicas, relatos de práticas gestoras e exposição pedagógica das unidades escolares e de Educação Infantil, de modo a permitir à comunidade debater e conhecer os desafios da educação campinomontealegrense, tornar claras as suas expectativas educacionais e firmar compromissos da sociedade com a sua realização.

Portanto, a partir de tal construção participativa, o Plano vai ao encontro dos anseios e expectativas da sociedade campinomontealegrense, que decide se comprometer coletivamente, a partir de sua aprovação em Lei, com o desenvolvimento contínuo, sistemático e consistente da educação ofertada em suas



DIRETORIA DE ENSINO DA REGIÃO DE ITAPETININGA - SP
SECRETARIA MUNICIPAL DE EDUCAÇÃO E CULTURA – CAMPINA DO MONTE ALEGRE – SP
Rua: Braz Nogueira Blézins, nº 500 – Centro – CEP 18.245-000
Telefone: (15) 3256-1185 – E-mail: educação@campinadomontealegre.sp.gov.br

instituições educacionais para seus munícipes, definindo para Campina do Monte Alegre a vocação de Cidade Educadora.

A sua implementação, em consequência, demandará o envolvimento, em forma de parcerias, dos diversos segmentos da sociedade campinomontealegrense e o compromisso com o apoio à realização dos objetivos e metas propostos.

O presente plano apresenta a concepção educacional que permeia os diferentes níveis de ensino e seus objetivos e metas que nortearão a condução da política educacional do município no próximo decênio.





1. CARACTERIZAÇÃO GERAL DO MUNICÍPIO DE CAMPINA DO MONTE ALEGRE - SP

1.1. HISTÓRICO

Por volta de 1870 morava às margens dos rios Paranapanema e Itapetininga as famílias Gomes e Libâneo, que eram proprietárias das terras. Onório Gomes tinha apenas cinco anos quando saiu de sua casa em busca de animais pelos campos e acabou encontrando a imagem de um Santo dentro de um cupim. Na segunda vez que foi ao local, Onório levou a imagem para casa. A imagem tinha mais ou menos 20 cm, estava envolvida por um **manto vermelho e tratava-se da imagem de São Roque.**

Tempos depois, as famílias Gomes e Libâneo decidiram construir uma Capela onde tinha sido achada a imagem. A capela de São Roque foi construída de pau à pique e coberta com folhas de indaiá. Com isso muitas pessoas começaram a mudar para a capelinha, como estava sendo chamado o local. Formou-se então ali um pequeno povoado. José Libâneo, Maria Martins Vieira, Domingos Soares Camacho, Manoel Antunes Rodrigues, Elias Seabra de Lima e Maria Theodoro de Arruda doaram as terras para formação do povoado em 1912. A partir daí o local passou a ser chamado de "Terras de São Roque". Havia também na região outra família, a família Aranha, que diziam ser os proprietários da Terra de São Roque, devido a isso o local recebeu o apelido de "Campina dos Aranhas".

"*Campina dos Aranhas*" foi rota do caminho ao sul, muitos tropeiros que por aqui passavam, acabavam por hospedar-se nos campos. Deixaram uma forte influência gaúcha.

Durante a Revolução de 1932, "Campina dos Aranhas" foi campo de batalha. Sendo o sineiro da igreja de São Roque, alvo de um dos bombardeios. As terras onde se fixaram os habitantes da Campina do Monte Alegre é banhado por dois rios, o rio Itapetininga e o rio Paranapanema, que estão entre os únicos rios não poluídos do estado de São Paulo. Dois lugares eram privilegiados: o encontro das águas e a queda d'água. O encontro das águas acontece quando o rio Itapetininga deságua no rio Paranapanema ao pé de um monte, que é um marco, pois é avistado de todos os



DIRETORIA DE ENSINO DA REGIÃO DE ITAPETININGA - SP
SECRETARIA MUNICIPAL DE EDUCAÇÃO E CULTURA – CAMPINA DO MONTE ALEGRE – SP
Rua: Braz Nogueira Blézins, nº 500 – Centro – CEP 18.245-000
Telefone: (15) 3256-1185 – E-mail: educacao@campinadomontealegre.sp.gov.br

pontos do povoado. Por isso os moradores decidiram mudar o nome da cidade e incluir o monte nesse novo nome, para eles o monte era motivo de grande alegria, embelezava a cidade: o nome de Campina do Monte Alegre.

Campina do Monte Alegre foi emancipada por uma comissão presidida por Jorge Alberto Ferreira em 19 de maio de 1991.

Com a denominação promocional de Cidade Mágica, Campina do Monte Alegre tem potencial turístico divulgado nos roteiros Aventura & Lazer, Cavernas da Mata Atlântica-Lagamar e Caminho dos Tropeiros, recebe turistas vindos principalmente dos estados de São Paulo e Paraná, que ocupam os ranchos e chácaras de veraneio da cidade. Ponto alto dessa procura é o calendário oficial de eventos, com destaque para o Campesca, principal torneio de pesca do interior de São Paulo; a Festa do Peão; e a Copa Campina de Vôlei de Praia.

A natureza local é muito atraente, com destaque para a cachoeira e o paredão de pedras, que fica no Distrito do Salto; o roteiro de barco pelo Paranapanema; o encontro dos Rios Itapetininga e Paranapanema; e o Lago Municipal, que em pleno centro da cidade tem estrutura para caminhada, exercícios e mergulho.

Além dessas atrações, o turista pode experimentar o queijo purunguinho e o bolinho de frango, especialidades culinárias locais, ou pescar em um dos três pesqueiros disponíveis. A pesca na cidade tem como alvo a piquira, um peixe típico da região, do tamanho do dedo indicador, pescado com peneira.

Um passeio pelo centro da cidade também pode levar o visitante às várias igrejas e à Praça da Revolução de 1932, com seus monumentos alusivos à guerra paulista. Na Casa de Cultura, encontra-se um acervo sobre a Revolução, já que Campina do Monte Alegre foi palco de batalhas entre paulistas e gaúchos, que marcam a primeira grande revolta contra o governo Getúlio Vargas, que culminou na Constituição de 1934.

Com quase duas décadas de fundação, Campina do Monte Alegre ganhou recentemente um hino. O autor é um jovem de apenas 15 anos, que descreveu em belas palavras a história e a cultura da cidade.



1.2 Localização

Localiza-se na região turística denominada Cuesta-Alto do Paranapanema, a 188 quilômetros da capital paulista, e possui clima temperado, com temperatura média anual de 15 °C.

Faz divisa, ao norte, com Paranapanema; ao sul, com Capão Bonito; a leste, com Angatuba e Itapetininga; e, a oeste, com Buri. O acesso pode ser feito pelas Rodovias Presidente Castello Branco (SP-280); Senador José Ermírio de Moraes (SP-075); Rodovia Celso Charuri (SP-091/270); Raposo Tavares (SP-270); e Engenheiro Lauri Simões de Barros (SP-189).

1.3 História

A fé e a religiosidade marcam os primeiros registros históricos da cidade. Em 1870, Onório Gomes, com apenas 5 anos de idade, reside com sua família às margens dos Rios Paranapanema e Itapetininga. Numa de suas saídas pelo campo, encontra a imagem de um santo dentro de um cupinzeiro. A estatueta, de cerca de 20 centímetros, envolta em um manto vermelho, era de São Roque.

O impacto religioso foi tão forte que duas famílias que residiam no local, Gomes e Libâneo, resolvem construir uma capela onde a imagem fora encontrada. Em torno da capela, forma-se um povoado, que se amplia sob o nome de Terras de São Roque.

A família Aranha, moradora da região, reivindica a propriedade das terras. Por isso, o local passa a ser conhecido como Campina dos Aranhas e a servir de rota para o Sul, utilizada pelos tropeiros, que deixam forte influência das tradições gaúchas.

O nome Campina do Monte Alegre vem mais tarde, em alusão ao encontro entre os Rios Itapetininga e Paranapanema, ao pé do Monte da Mandaçaia, que, além de marco, é avistado de todos os pontos do povoado e motivo de orgulho dos cidadãos.

O município surge do desmembramento das terras de Angatuba, do qual sempre teve influência, cujo desenvolvimento, até a década de 1930, se associa ao café e ao algodão. O distrito é criado em 18 de fevereiro de 1959, no Município de Angatuba, e apenas recentemente, em 30 de dezembro de 1991, ganha autonomia.

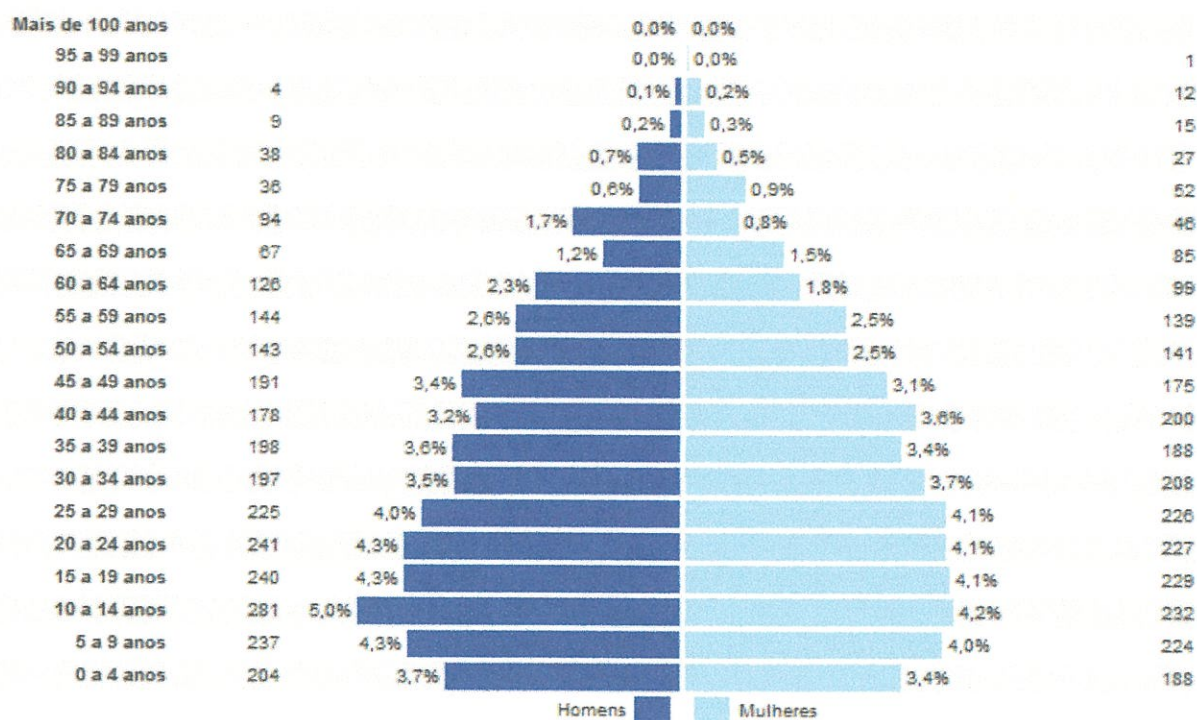


Gentílico

Campinomontealegrense.

1.4 ASPECTOS GERAIS

DISTRIBUIÇÃO DA POPULAÇÃO POR IDADE E GÊNERO





DIRETORIA DE ENSINO DA REGIÃO DE ITAPETININGA - SP
SECRETARIA MUNICIPAL DE EDUCAÇÃO E CULTURA – CAMPINA DO MONTE ALEGRE – SP
Rua: Braz Nogueira Blézins, nº 500 – Centro – CEP 18.245-000
Telefone: (15) 3256-1185 – E-mail: educação@campinadomontealegre.sp.gov.br

HINO DE CAMPINA DO MONTE ALEGRE

Gustavo Bueno dos Santos

DE UMA IMAGEM SURTIU SUA HISTÓRIA
DE UM POVO DE GARRA E FÉ
DE UM PASSADO DE LUTAS E GLÓRIA
FEZ NASCER O QUE HOJE TU ÉS.

NOSSA CAMPINA DO MONTE ALEGRE
NOSSO BERÇO DE FELICIDADE
SUA GENTE TRABALHANDO AVANTE SEGUE
SEMPRE EM BUSCA DA PROSPERIDADE.

HOJE ESTÁ CIDADE É PUJANÇA
VERDADEIRO CELEIRO SEM PAR
QUE NOS FAZ CONSERVAR A ESPERANÇA
DE UM VIVER MUITO BOM SALUTAR

OH, QUERIDA CAMPINA, MENINA
MEU CORAÇÃO A TI PERTENCE
É TÃO GRANDE ESSE AMOS QUE FASCINA
O FILHO CAMPINOMONTEALEGRESE

E NAS CORES DE SUA BANDEIRA
ENCARNADA, ALVA E ANIL
É CIDADE AMIGA HOSPITALEIRA
UM ORGULHO PARA O NOSSO BRASIL

HOJE ESTÁ CIDADE É PUJANÇA
VERDADEIRO CELEIRO SEM PAR
QUE NOS FAZ CONSERVAR A ESPERANÇA
DE UM VIVER MUITO BOM SALUTAR

OS TEUS RIOS, IMPONETES CORRENTES
UM CAPRICHOS DA MÃE NATUREZA
PROPORCIONAM AOS TEUS VISITANTES
UM CENÁRIO DE RARA BELEZA

SUAS TERRAS NOS TRAZEM FERTURA
É REGADO COM SUOR O TEU CHÃO
NAS ESCOLAS SEMEANDO CULTURA
ESTE É NOSSO QUERIDO RINCÃO

HOJE ESTÁ CIDADE É PUJANÇA
VERDADEIRO CELEIRO SEM PAR
QUE NOS FAZ CONSERVAR A ESPERANÇA
DE UM VIVER MUITO BOM SALUTAR



A- EDUCAÇÃO NO MUNICÍPIO

B – Número de alunos atendidos e salas de aula utilizadas em 2014

Número de alunos em creche 2014:	57	número de salas:-	04
Número de alunos em pré-escola 2014:	220	número de salas:-	12
Número de alunos EF I 2014:	482	número de salas:-	22
Número de alunos EF II 2014:	417	número de salas:-	18

Total de alunos: 1176

Total de classes: 56

Salas utilizadas: 56

C- Rede Municipal de CAMPINA DO MONTE ALEGRE

Escola	Nº Professores	Nº Alunos	Média de aluno por sala
ANTONIO ABEL FERREIRA MENDES	09	57	14
ARCO-ÍRIS	12	220	18
ENIL BÓRIS DE MORAIS FERREIRA	22	275	22
ALZIRA DE OLIVEIRA GARCIA	43	624	22

D – Evolução de demanda de alunos e número de classes últimos 5 anos

	2010	2011	2012	2013	2014	2015	Variação
Alunos	1100	1187	1170	1151	1176	1117	5% ano
Classes	52	49	54	54	56	60	5% ano

E – Projeção da demanda de alunos e números de salas até 2024

	2016	2017	2018	2019	2020	2021	2022	2023	2024
Alunos	1117	1172	1230	1292	1356	1424	1495	1570	1649
Classes	60	63	66	69	72	76	80	84	88



Indicadores

Demográficos e Educacionais

Fonte: SIMEC/MEC/BRASIL

Tabela 1. Informações sobre o Município de Campina Do Monte Alegre

População(1) (Localização / Faixa Etária)	Ano	0 a 3 anos	4 a 5 anos	6 a 14 anos	15 a 17 anos	18 a 24 anos	25 a 34 anos	35 anos ou Mais	Total
FONTE: (1) IBGE - CENSO 2000 E 2010 E CONTAGEM 2007; (2) IBGE - 2008, A PREÇOS CORRENTES (1 000 R\$); (3) ÍNDICE DE DESENVOLVIMENTO HUMANO - PNUD - 2000; (4) ÍNDICE DE DESENVOLVIMENTO DA INFÂNCIA - UNICEF - 2004;(5) IBGE - CENSO DEMOGRÁFICO DE 2000									
NOTA: NO RESULTADO TOTAL DA POPULAÇÃO, O IBGE INCLUI A POPULAÇÃO ESTIMADA NOS DOMICÍLIOS FECHADOS ALÉM DA POPULAÇÃO RECENSEADA. NO CASO DOS MUNICÍPIOS QUE NÃO PARTICIPARAM DA CONTAGEM A POPULAÇÃO É TODA ESTIMADA.									
Urbana	2000	323	152	748	274	537	622	1.524	4.180
	2007	254	143	718	252	551	678	1.758	4.354
	2010	258	150	723	243	583	715	2.038	4.710
Rural	2000	74	70	188	49	117	161	370	1.029
	2007	57	27	164	48	100	139	283	818
	2010	48	26	161	35	76	141	370	857
Total	2000	397	222	936	323	654	783	1.894	5.209
	2007	311	170	882	300	651	817	2.041	5.172
	2010	306	176	884	278	659	856	2.408	5.567
PIB(2)	IDH(3)	IDI(4)		Taxa de analfabetismo(5)					
65.312	0.74	0.73		População de 10 a 15 anos			População de 15 anos ou mais		
				4.00			12.70		

Tabela 2. Taxa de Escolarização Líquida no Município de Campina Do Monte Alegre

Fundamental (7 a 14 anos)	Ensino Médio (15 a 17 anos)
FONTE:1) IBGE - CENSO DEMOGRÁFICO DE 2010.	
92.91	69.10



DIRETORIA DE ENSINO DA REGIÃO DE ITAPETININGA - SP
 SECRETARIA MUNICIPAL DE EDUCAÇÃO E CULTURA – CAMPINA DO MONTE ALEGRE – SP
 Rua: Braz Nogueira Blézins, nº 500 – Centro – CEP 18.245-000
 Telefone: (15) 3256-1185 – E-mail: educação@campinadomontealegre.sp.gov.br

Tabela 3. Índice de Desenvolvimento da Educação Básica - IDEB

	Ano	Anos Iniciais do Ensino Fundamental		Anos Finais do Ensino Fundamental		Ensino Médio	
		IDEB Observado	Metas	IDEB Observado	Metas	IDEB Observado	Metas
	2005	3.8	-	3.5	-	3.4	-
	2007	4.2	3.9	3.8	3.5	3.5	3.4
Total	2009	4.6	4.2	4.0	3.7	3.6	3.5
	2011	5.0	4.6	4.1	3.9	3.7	3.7
	2021	-	6.0	-	5.5	-	5.2
	2005	3.6	-	3.2	-	3.1	-
	2007	4.0	3.6	3.5	3.3	3.2	3.1
Rede Pública	2009	4.4	4.0	3.7	3.4	3.4	3.2
	2011	4.7	4.4	3.9	3.7	3.4	3.4
	2021	-	5.8	-	5.2	-	4.9
Brasil	2005	3.9	-	3.3	-	3.0	-
	2007	4.3	4.0	3.6	3.3	3.2	3.1
Rede Estadual	2009	4.9	4.3	3.8	3.5	3.4	3.2
	2011	5.1	4.7	3.9	3.8	3.4	3.3
	2021	-	6.1	-	5.3	-	4.9
	2005	3.4	-	3.1	-	-	-
	2007	4.0	3.5	3.4	3.1	-	-
Rede Municipal	2009	4.4	3.8	3.6	3.3	-	-
	2011	4.7	4.2	3.8	3.5	-	-
	2021	-	5.7	-	5.1	-	-
Rede Privada	2005	5.9	-	5.8	-	5.6	-
	2007	6.0	6.0	5.8	5.8	5.6	5.6



Tabela 3. Índice de Desenvolvimento da Educação Básica - IDEB

	Ano	Anos Iniciais do Ensino Fundamental		Anos Finais do Ensino Fundamental		Ensino Médio	
		IDEB Observado	Metas	IDEB Observado	Metas	IDEB Observado	Metas
	2009	6.4	6.3	5.9	6.0	5.6	5.7
	2011	6.5	6.6	5.0	6.2	5.7	5.8
	2021	-	7.5	-	7.3	-	7.0
Rede Estadual do seu Estado	2005	4.5	-	3.8	-	3.3	-
	2007	4.7	4.6	4.0	3.8	3.4	3.3
	2009	5.4	4.9	4.3	4.0	3.9	3.4
	2021	-	6.6	-	5.8	-	5.1
Rede Estadual do seu Município	2005	-	3.9	-	-	-	-
	2007	-	4.3	4.0	-	-	-
	2009	-	4.0	4.1	-	-	-
	2011	-	-	3.7	4.4	-	-
	2021	-	-	5.9	-	-	-
Rede Municipal do seu Município	2005	3.9	-	-	-	-	-
	2007	4.5	-	-	-	-	3.9
	2009	4.7	-	-	-	-	4.3
	2011	5.0	4.7	4.6	-	-	-
	2021	-	-	-	-	-	6.1

Tabela 4-A. Resultado da Prova Brasil - Rede Estadual em Campina Do Monte Alegre

SÉRIE/ANO	Ano	Matemática	Língua Portuguesa	Padronização Matemática	Padronização Língua Portuguesa
4ª SÉRIE / 5º ANO	2005	-	-	-	-
	2007	-	-	-	-
	2009	-	-	-	-



Tabela 4-A. Resultado da Prova Brasil - Rede Estadual em Campina Do Monte Alegre

SÉRIE/ANO	Ano	Matemática	Língua Portuguesa	Padronização Matemática	Padronização Língua Portuguesa
8ª SÉRIE / 9º ANO	2005	247.55	216.03	4.92	3.87
	2007	248.44	237.39	4.95	4.58
	2009	231.00	228.58	4.37	4.29

Tabela 4-B. Resultado da Prova Brasil - Rede Municipal em Campina Do Monte Alegre

SÉRIE/ANO	Ano	Matemática	Língua Portuguesa	Padronização Matemática	Padronização Língua Portuguesa
4ª SÉRIE / 5º ANO	2005	182.63	184.03	4.68	4.91
	2007	189.80	171.98	4.95	4.47
	2009	197.06	176.30	5.23	4.63
8ª SÉRIE / 9º ANO	2005	-	-	-	-
	2007	-	-	-	-
	2009	-	-	-	-

Tabela 5. Desempenho no Exame Nacional do Ensino Médio - ENEM - Redes em Campina Do Monte Alegre

Nível	Ano	Média da prova objetiva	Média Total (Redação e Prova Objetiva)
Rede Federal	2009		
Rede Estadual	2009	488.34	550.42
Rede Municipal	2009		
Rede Privada	2009		

Tabela 6-A. Número de Escolas por Etapa de Ensino - Rede Estadual em Campina Do Monte Alegre

Ano	Educação Infantil			Ensino Fundamental			Ensino Médio		
	Urbana	Rural	Total	Urbana	Rural	Total	Urbana	Rural	Total
2007	0	0	0	1	0	1	1	0	1



Tabela 6-A. Número de Escolas por Etapa de Ensino - Rede Estadual em Campina Do Monte Alegre

Ano	Educação Infantil			Ensino Fundamental			Ensino Médio		
	Urbana	Rural	Total	Urbana	Rural	Total	Urbana	Rural	Total
2008	0	0	0	1	0	1	1	0	1
2009	0	0	0	1	0	1	1	0	1
2010	0	0	0	1	0	1	1	0	1
2011	0	0	0	1	0	1	1	0	1
2012	0	0	0	1	0	1	1	0	1
2013	0	0	0	0	0	0	1	0	1

NOTA:

AS INFORMAÇÕES DE CADA ESCOLA PODEM SER OBTIDAS NO SISTEMA DATA ESCOLA BRASIL, DO INEP / MEC. ACESSE AQUI

Tabela 6-B. Número de Escolas por Etapa de Ensino - Rede Municipal em Campina Do Monte Alegre

Ano	Educação Infantil			Ensino Fundamental			Ensino Médio		
	Urbana	Rural	Total	Urbana	Rural	Total	Urbana	Rural	Total
2007	2	0	2	2	0	2	0	0	0
2008	2	0	2	2	0	2	0	0	0
2009	2	0	2	2	0	2	0	0	0
2010	2	0	2	2	0	2	0	0	0
2011	2	0	2	2	0	2	0	0	0
2012	2	0	2	2	0	2	0	0	0
2013	2	0	2	2	0	2	0	0	0

NOTA:

AS INFORMAÇÕES DE CADA ESCOLA PODEM SER OBTIDAS NO SISTEMA DATA ESCOLA BRASIL, DO INEP / MEC. ACESSE AQUI

Tabela 7-A. Número de Escolas Rurais em Áreas Específicas - Rede Estadual em Campina Do Monte Alegre



DIRETORIA DE ENSINO DA REGIÃO DE ITAPETININGA - SP
SECRETARIA MUNICIPAL DE EDUCAÇÃO E CULTURA – CAMPINA DO MONTE ALEGRE – SP
Rua: Braz Nogueira Blézins, nº 500 – Centro – CEP 18.245-000
Telefone: (15) 3256-1185 – E-mail: educação@campinadomontealegre.sp.gov.br

Áreas	Ano	Número de Escolas
Escola do Campo	2007	-
	2008	-
	2009	-
	2010	-
	2011	-
	2012	-
	2013	-
Escola em Área de Assentamento	2007	-
	2008	-
	2009	-
	2010	-
	2011	-
	2012	-
	2013	-
Escola em Área Remanescente de Quilombola	2007	-
	2008	-
	2009	-
	2010	-
	2011	-
Escola Comunidade Indígena	2007	-
	2008	-
	2009	-
	2010	-
	2011	-



Tabela 7-A. Número de Escolas Rurais em Áreas Específicas - Rede Estadual em Campina Do Monte Alegre

Áreas	Ano	Número de Escolas
	2010	-
	2011	-
	2012	-
	2013	-

NOTA:

AS INFORMAÇÕES DE CADA ESCOLA PODEM SER OBTIDAS NO SISTEMA DATA ESCOLA BRASIL, DO INEP / MEC. ACESSE AQUI

Tabela 7-B. Número de Escolas Rurais em Áreas Específicas - Rede Municipal em Campina Do Monte Alegre

Áreas	Ano	Número de Escolas
Escola do Campo	2007	-
	2008	-
	2009	-
	2010	-
	2011	-
	2012	-
	2013	-
Escola em Área de Assentamento	2007	-
	2008	-
	2009	-
	2010	-
	2011	-
	2012	-
	2013	-
Escola em Área Remanescente de Quilombola	2007	-



Tabela 7-B. Número de Escolas Rurais em Áreas Específicas - Rede Municipal em Campina Do Monte Alegre

Áreas	Ano	Número de Escolas
	2008	-
	2009	-
	2010	-
	2011	-
	2012	-
	2013	-
Escola Comunidade Indígena	2007	-
	2008	-
	2009	-
	2010	-
	2011	-
	2012	-
	2013	-

NOTA:

AS INFORMAÇÕES DE CADA ESCOLA PODEM SER OBTIDAS NO SISTEMA DATA ESCOLA BRASIL, DO INEP / MEC. ACESSE AQUI

Tabela 8-A. Número de Escolas por Modalidade e Etapa de Ensino - Rede Estadual em Campina Do Monte Alegre

Modalidade/Etapa	Número de Escolas			
	Ano	Urbana	Rural	Total
CRECHE	2007	-	-	-
	2008	-	-	-
	2009	-	-	-
	2010	-	-	-



DIRETORIA DE ENSINO DA REGIÃO DE ITAPETININGA - SP
SECRETARIA MUNICIPAL DE EDUCAÇÃO E CULTURA – CAMPINA DO MONTE ALEGRE – SP
Rua: Braz Nogueira Blézins, nº 500 – Centro – CEP 18.245-000
Telefone: (15) 3256-1185 – E-mail: educação@campinadomontealegre.sp.gov.br

Tabela 8-A. Número de Escolas por Modalidade e Etapa de Ensino - Rede Estadual em Campina Do Monte Alegre

Modalidade/Etapa	Número de Escolas			
	Ano	Urbana	Rural	Total
PRÉ-ESCOLA	2011	-	-	-
	2012	-	-	-
	2013	-	-	-
	2007	-	-	-
	2008	-	-	-
	2009	-	-	-
	2010	-	-	-
	2011	-	-	-
	2012	-	-	-
	2013	-	-	-
	2007	-	-	-
	2008	-	-	-
	2009	-	-	-
ANOS INICIAIS do Ensino Fundamental	2010	-	-	-
	2011	-	-	-
	2012	-	-	-
	2013	-	-	-
	2007	1	-	1
ANOS FINAIS do Ensino Fundamental	2008	1	-	1
	2009	1	-	1
	2010	1	-	1
	2011	1	-	1



Tabela 8-A. Número de Escolas por Modalidade e Etapa de Ensino - Rede Estadual em Campina Do Monte Alegre

Modalidade/Etapa	Número de Escolas			
	Ano	Urbana	Rural	Total
	2011	1	-	1
	2012	1	-	1
	2013	-	-	-
	2007	-	-	-
	2008	-	-	-
	2009	-	-	-
EJA - Fundamental - Anos Iniciais - Presencial	2010	-	-	-
	2011	-	-	-
	2012	-	-	-
	2013	-	-	-
	2007	-	-	-
	2008	-	-	-
	2009	-	-	-
EJA - Fundamental - Anos Iniciais - Semipresencial	2010	-	-	-
	2011	-	-	-
	2012	-	-	-
	2013	-	-	-
	2007	-	-	-
	2008	-	-	-
EJA - Fundamental - Anos Finais - Presencial	2009	-	-	-
	2010	-	-	-



Tabela 8-A. Número de Escolas por Modalidade e Etapa de Ensino - Rede Estadual em Campina Do Monte Alegre

Modalidade/Etapa	Número de Escolas			
	Ano	Urbana	Rural	Total
	2011	-	-	-
	2012	-	-	-
	2013	1	-	1
	2007	1	-	1
	2008	1	-	1
	2009	-	-	-
EJA - Fundamental - Anos Finais - Semipresencial	2010	-	-	-
	2011	-	-	-
	2012	-	-	-
	2013	-	-	-
	2007	-	-	-
	2008	-	-	-
	2009	-	-	-
EJA - Fundamental de 1 a 8 - Presencial	2010	-	-	-
	2011	-	-	-
	2012	-	-	-
	2013	-	-	-
	2007	1	-	1
	2008	1	-	1
ENSINO MÉDIO	2009	1	-	1
	2010	1	-	1



Tabela 8-A. Número de Escolas por Modalidade e Etapa de Ensino - Rede Estadual em Campina Do Monte Alegre

Modalidade/Etapa	Número de Escolas			
	Ano	Urbana	Rural	Total
	2011	1	-	1
	2012	1	-	1
	2013	1	-	1
EJA - ENSINO MÉDIO	2007	1	-	1
	2008	1	-	1
	2009	1	-	1
	2010	-	-	-
	2011	-	-	-
	2012	1	-	1
Salas de aula da rede estadual	Existentes	2011	10	
	Utilizadas	2011	10	
	Existentes	2012	13	
	Utilizadas	2012	13	

Tabela 8-B. Número de Escolas por Modalidade e Etapa de Ensino - Redes Municipais em Campina Do Monte Alegre

Modalidade/Etapa	Número de Escolas			
	Ano	Urbana	Rural	Total
CRECHE	2007	2	-	2
	2008	2	-	2
	2009	2	-	2



Tabela 8-B. Número de Escolas por Modalidade e Etapa de Ensino - Redes Municipais em Campina Do Monte Alegre

Modalidade/Etapa	Número de Escolas			
	Ano	Urbana	Rural	Total
	2010	2	-	2
	2011	2	-	2
	2012	2	-	2
	2013	2	-	2
PRÉ-ESCOLA	2007	1	-	1
	2008	1	-	1
	2009	1	-	1
	2010	1	-	1
	2011	1	-	1
	2012	1	-	1
	2013	1	-	1
ANOS INICIAIS do Ensino Fundamental	2007	2	-	2
	2008	2	-	2
	2009	2	-	2
	2010	2	-	2
	2011	2	-	2
	2012	2	-	2
	2013	2	-	2
ANOS FINAIS do Ensino Fundamental	2007	-	-	-
	2008	1	-	1
	2009	1	-	1



DIRETORIA DE ENSINO DA REGIÃO DE ITAPETININGA - SP
SECRETARIA MUNICIPAL DE EDUCAÇÃO E CULTURA – CAMPINA DO MONTE ALEGRE – SP
Rua: Braz Nogueira Blézins, nº 500 – Centro – CEP 18.245-000
Telefone: (15) 3256-1185 – E-mail: educação@campinadomontealegre.sp.gov.br

Tabela 8-B. Número de Escolas por Modalidade e Etapa de Ensino - Redes Municipais em Campina Do Monte Alegre

Modalidade/Etapa	Número de Escolas			
	Ano	Urbana	Rural	Total
	2010	2	-	2
	2011	2	-	2
	2012	2	-	2
	2013	2	-	2
	2007	1	-	1
	2008	-	-	-
	2009	1	-	1
EJA - Fundamental - Anos Iniciais - Presencial	2010	1	-	1
	2011	-	-	-
	2012	-	-	-
	2013	-	-	-
	2007	-	-	-
	2008	-	-	-
	2009	-	-	-
EJA - Fundamental - Anos Iniciais - Semipresencial	2010	-	-	-
	2011	-	-	-
	2012	-	-	-
	2013	-	-	-
	2007	-	-	-
EJA - Fundamental - Anos Finais - Presencial	2008	-	-	-
	2009	-	-	-



DIRETORIA DE ENSINO DA REGIÃO DE ITAPETININGA - SP
SECRETARIA MUNICIPAL DE EDUCAÇÃO E CULTURA – CAMPINA DO MONTE ALEGRE – SP
Rua: Braz Nogueira Blézins, nº 500 – Centro – CEP 18.245-000
Telefone: (15) 3256-1185 – E-mail: educação@campinadomontealegre.sp.gov.br

Tabela 8-B. Número de Escolas por Modalidade e Etapa de Ensino - Redes Municipais em Campina Do Monte Alegre

Modalidade/Etapa	Número de Escolas			
	Ano	Urbana	Rural	Total
	2010	1	-	1
	2011	1	-	1
	2012	-	-	-
	2013	-	-	-
EJA - Fundamental - Anos Finais - Semipresencial	2007	-	-	-
	2008	-	-	-
	2009	-	-	-
	2010	-	-	-
	2011	-	-	-
EJA - Fundamental de 1 a 8 - Presencial	2012	-	-	-
	2013	-	-	-
	2007	-	-	-
	2008	-	-	-
	2009	-	-	-
ENSINO MÉDIO	2010	-	-	-
	2011	-	-	-
	2012	-	-	-
	2013	-	-	-
	2007	-	-	-
	2008	-	-	-
	2009	-	-	-



Tabela 8-B. Número de Escolas por Modalidade e Etapa de Ensino - Redes Municipais em Campina Do Monte Alegre

Modalidade/Etapa	Número de Escolas			
	Ano	Urbana	Rural	Total
	2010	-	-	-
	2011	-	-	-
	2012	-	-	-
	2013	-	-	-
EJA - ENSINO MÉDIO	2007	-	-	-
	2008	-	-	-
	2009	-	-	-
	2010	-	-	-
	2011	-	-	-
	2012	-	-	-
Salas de aula da rede estadual				

Tabela 9-A. Matrículas por Modalidade, Etapa e Turno - Rede Estadual em Campina Do Monte Alegre

Modalidade/Etapa	Matrículas por Ano											
	Ano	Urbana					Rural					Total
		D-4	D+4	N-4	N+4	T	D-4	D+4	N-4	N+4	T	
CRECHE	2007	-	-	-	-	-	-	-	-	-	-	-
	2008	-	-	-	-	-	-	-	-	-	-	-
	2009	-	-	-	-	-	-	-	-	-	-	-
	2010	-	-	-	-	-	-	-	-	-	-	-
	2011	-	-	-	-	-	-	-	-	-	-	-



DIRETORIA DE ENSINO DA REGIÃO DE ITAPETININGA - SP
 SECRETARIA MUNICIPAL DE EDUCAÇÃO E CULTURA – CAMPINA DO MONTE ALEGRE – SP
 Rua: Braz Nogueira Blézins, nº 500 – Centro – CEP 18.245-000
 Telefone: (15) 3256-1185 – E-mail: educação@campinadomontealegre.sp.gov.br

Tabela 9-A. Matrículas por Modalidade, Etapa e Turno - Rede Estadual em Campina Do Monte Alegre

Modalidade/Etapa	Matrículas por Ano											Total	
	Ano	Urbana					Rural						
		D-4	D+4	N-4	N+4	T	D-4	D+4	N-4	N+4	T		
	2012	-	-	-	-	-	-	-	-	-	-	-	-
	2013	-	-	-	-	-	-	-	-	-	-	-	-
	2007	-	-	-	-	-	-	-	-	-	-	-	-
	2008	-	-	-	-	-	-	-	-	-	-	-	-
	2009	-	-	-	-	-	-	-	-	-	-	-	-
PRÉ-ESCOLA	2010	-	-	-	-	-	-	-	-	-	-	-	-
	2011	-	-	-	-	-	-	-	-	-	-	-	-
	2012	-	-	-	-	-	-	-	-	-	-	-	-
	2013	-	-	-	-	-	-	-	-	-	-	-	-
	2007	-	-	-	-	-	-	-	-	-	-	-	-
	2008	-	-	-	-	-	-	-	-	-	-	-	-
	2009	-	-	-	-	-	-	-	-	-	-	-	-
ANOS INICIAIS do Ensino Fundamental	2010	-	-	-	-	-	-	-	-	-	-	-	-
	2011	-	-	-	-	-	-	-	-	-	-	-	-
	2012	-	-	-	-	-	-	-	-	-	-	-	-
	2013	-	-	-	-	-	-	-	-	-	-	-	-
	2007	25	404	-	-	429	-	-	-	-	-	-	-
	2008	-	-	-	-	-	-	-	-	-	-	-	-
ANOS FINAIS do Ensino Fundamental	2009	-	-	-	-	-	-	-	-	-	-	-	-
	2010	-	-	-	-	-	-	-	-	-	-	-	-
	2011	100	-	-	-	100	-	-	-	-	-	-	100



Tabela 9-A. Matrículas por Modalidade, Etapa e Turno - Rede Estadual em Campina Do Monte Alegre

Modalidade/Etapa	Matrículas por Ano											Total
	Ano	Urbana					Rural					
		D-4	D+4	N-4	N+4	T	D-4	D+4	N-4	N+4	T	
	2012	38	-	-	-	38	-	-	-	-	-	38
	2013	-	-	-	-	-	-	-	-	-	-	-
	2007	-	-	-	-	-	-	-	-	-	-	-
	2008	-	-	-	-	-	-	-	-	-	-	-
	2009	-	-	-	-	-	-	-	-	-	-	-
EJA - Fundamental - Anos Iniciais - Presencial	2010	-	-	-	-	-	-	-	-	-	-	-
	2011	-	-	-	-	-	-	-	-	-	-	-
	2012	-	-	-	-	-	-	-	-	-	-	-
	2013	-	-	-	-	-	-	-	-	-	-	-
	2007	-	-	-	-	-	-	-	-	-	-	-
	2008	-	-	-	-	-	-	-	-	-	-	-
	2009	-	-	-	-	-	-	-	-	-	-	-
EJA - Fundamental - Anos Iniciais - Semipresencial	2010	-	-	-	-	-	-	-	-	-	-	-
	2011	-	-	-	-	-	-	-	-	-	-	-
	2012	-	-	-	-	-	-	-	-	-	-	-
	2013	-	-	-	-	-	-	-	-	-	-	-
	2007	-	-	-	-	-	-	-	-	-	-	-
	2008	-	-	-	-	-	-	-	-	-	-	-
EJA - Fundamental - Anos Finais - Presencial	2009	-	-	-	-	-	-	-	-	-	-	-
	2010	-	-	-	-	-	-	-	-	-	-	-
	2011	-	-	-	-	-	-	-	-	-	-	-



Tabela 9-A. Matrículas por Modalidade, Etapa e Turno - Rede Estadual em Campina Do Monte Alegre

Modalidade/Etapa	Matrículas por Ano											Total	
	Urbana					Rural							
	Ano	D-4	D+4	N-4	N+4	T	D-4	D+4	N-4	N+4	T		
	2012	-	-	-	-	-	-	-	-	-	-	-	-
	2013	-	-	-	-	-	-	-	-	25	25	-	25
	2007	-	-	55	-	55	-	-	-	-	-	-	-
	2008	-	-	-	-	-	-	-	-	-	-	-	-
	2009	-	-	-	-	-	-	-	-	-	-	-	-
EJA - Fundamental - Anos Finais - Semipresencial	2010	-	-	-	-	-	-	-	-	-	-	-	-
	2011	-	-	-	-	-	-	-	-	-	-	-	-
	2012	-	-	-	-	-	-	-	-	-	-	-	-
	2013	-	-	-	-	-	-	-	-	-	-	-	-
	2007	-	-	-	-	-	-	-	-	-	-	-	-
	2008	-	-	-	-	-	-	-	-	-	-	-	-
	2009	-	-	-	-	-	-	-	-	-	-	-	-
EJA - Fundamental de 1 a 8 - Presencial	2010	-	-	-	-	-	-	-	-	-	-	-	-
	2011	-	-	-	-	-	-	-	-	-	-	-	-
	2012	-	-	-	-	-	-	-	-	-	-	-	-
	2013	-	-	-	-	-	-	-	-	-	-	-	-
	2007	-	131	-	120	251	-	-	-	-	-	-	-
	2008	-	-	-	-	-	-	-	-	-	-	-	-
ENSINO MÉDIO	2009	-	-	-	-	-	-	-	-	-	-	-	-
	2010	-	-	-	-	-	-	-	-	-	-	-	-
	2011	173	-	-	89	262	-	-	-	-	-	-	262



Tabela 9-A. Matrículas por Modalidade, Etapa e Turno - Rede Estadual em Campina Do Monte Alegre

Modalidade/Etapa	Matrículas por Ano											Total
	Urbana					Rural						
	Ano	D-4	D+4	N-4	N+4	T	D-4	D+4	N-4	N+4	T	
EJA - ENSINO MÉDIO	2012	192	-	-	115	307	-	-	-	-	-	307
	2013	-	-	-	-	-	-	218	-	93	311	311
	2007	-	-	-	-	-	-	-	-	-	-	-
	2008	-	-	-	-	-	-	-	-	-	-	-
	2009	-	-	-	-	-	-	-	-	-	-	-
	2010	-	-	-	-	-	-	-	-	-	-	-
	2011	-	-	-	-	-	-	-	-	-	-	-
	2012	-	-	-	36	36	-	-	-	-	-	36
	2013	-	-	-	-	-	-	-	-	30	30	30

LEGENDA PARA MATRÍCULAS POR TURNO:

D-4: DIURNO (INÍCIO DAS AULAS ANTES DAS 17H) - MENOS DE 4H/AULA/DIA
 D+4: DIURNO (INÍCIO DAS AULAS ANTES DAS 17H) - 4H/AULA/DIA OU MAIS
 N-4: NOTURNO (INÍCIO DAS AULAS A PARTIR DAS 17H) - MENOS DE 4H/AULA/DIA
 N+4: NOTURNO (INÍCIO DAS AULAS A PARTIR DAS 17H) - 4H/AULA/DIA OU MAIS
 T: TOTAL

Tabela 9-B. Matrículas por Modalidade, Etapa e Turno - Rede Municipal em Campina Do Monte Alegre

Modalidade/Etapa	Matrículas por Ano											Total
	Urbana					Rural						
	Ano	D-4	D+4	N-4	N+4	T	D-4	D+4	N-4	N+4	T	
CRECHE	2007	-	67	-	-	67	-	-	-	-	-	-
	2008	-	-	-	-	-	-	-	-	-	-	-
	2009	-	68	-	-	68	-	-	-	-	-	-



Tabela 9-B. Matrículas por Modalidade, Etapa e Turno - Rede Municipal em Campina Do Monte Alegre

Modalidade/Etapa	Matrículas por Ano											Total
	Urbana					Rural						
	Ano	D-4	D+4	N-4	N+4	T	D-4	D+4	N-4	N+4	T	
	2010	-	-	-	-	-	-	-	-	-	-	-
	2011	70	-	-	-	70	-	-	-	-	-	70
	2012	80	-	-	-	80	-	-	-	-	-	80
	2013	-	-	-	-	-	-	87	-	-	87	87
PRÉ-ESCOLA	2007	-	-	-	-	-	-	-	-	-	-	-
	2008	-	-	-	-	-	-	-	-	-	-	-
	2009	-	-	-	-	-	-	-	-	-	-	-
	2010	-	175	-	-	175	-	-	-	-	-	175
	2011	170	-	-	-	170	-	-	-	-	-	170
	2012	152	-	-	-	152	-	-	-	-	-	152
ANOS INICIAIS do Ensino Fundamental	2013	-	-	-	-	-	-	134	-	-	134	134
	2007	-	-	-	-	-	-	-	-	-	-	-
	2008	-	-	-	-	-	-	-	-	-	-	-
	2009	-	-	-	-	-	-	-	-	-	-	-
	2010	-	511	-	-	511	-	-	-	-	-	511
	2011	490	-	-	-	490	-	-	-	-	-	490
ANOS FINAIS do Ensino Fundamental	2012	528	-	-	-	528	-	-	-	-	-	528
	2013	-	-	-	-	-	-	479	-	-	479	479
	2007	-	-	-	-	-	-	-	-	-	-	-
	2008	378	-	31	-	409	-	-	-	-	-	409



Tabela 9-B. Matrículas por Modalidade, Etapa e Turno - Rede Municipal em Campina Do Monte Alegre

Modalidade/Etapa	Matrículas por Ano											
	Urbana					Rural					Total	
	Ano	D-4	D+4	N-4	N+4	T	D-4	D+4	N-4	N+4		T
	2009	341	-	-	-	341	-	-	-	-	-	341
	2010	-	266	-	-	266	-	-	-	-	-	266
	2011	377	-	-	-	377	-	-	-	-	-	377
	2012	389	-	-	-	389	-	-	-	-	-	389
	2013	-	-	-	-	-	-	430	-	-	430	430
EJA - Fundamental - Anos Iniciais - Presencial	2007	-	-	-	-	-	-	-	-	-	-	-
	2008	-	-	-	-	-	-	-	-	-	-	-
	2009	-	-	-	-	-	-	-	-	-	-	-
	2010	-	-	37	-	37	-	-	-	-	-	37
	2011	-	-	-	-	-	-	-	-	-	-	-
	2012	-	-	-	-	-	-	-	-	-	-	-
	2013	-	-	-	-	-	-	-	-	-	-	-
EJA - Fundamental - Anos Iniciais - Semipresencial	2007	-	-	-	-	-	-	-	-	-	-	-
	2008	-	-	-	-	-	-	-	-	-	-	-
	2009	-	-	-	-	-	-	-	-	-	-	-
	2010	-	-	-	-	-	-	-	-	-	-	-
	2011	-	-	-	-	-	-	-	-	-	-	-
	2012	-	-	-	-	-	-	-	-	-	-	-
	2013	-	-	-	-	-	-	-	-	-	-	-
EJA - Fundamental - Anos Finais -	2007	-	-	-	-	-	-	-	-	-	-	-



Tabela 9-B. Matrículas por Modalidade, Etapa e Turno - Rede Municipal em Campina Do Monte Alegre

Modalidade/Etapa	Matrículas por Ano											Total
	Urbana					Rural						
	Ano	D-4	D+4	N-4	N+4	T	D-4	D+4	N-4	N+4	T	
Presencial	2008	-	-	-	-	-	-	-	-	-	-	-
	2009	-	-	-	-	-	-	-	-	-	-	-
	2010	-	-	-	32	32	-	-	-	-	-	32
	2011	-	-	-	38	38	-	-	-	-	-	38
	2012	-	-	-	-	-	-	-	-	-	-	-
	2013	-	-	-	-	-	-	-	-	-	-	-
EJA - Fundamental - Anos Finais - Semipresencial	2007	-	-	-	-	-	-	-	-	-	-	-
	2008	-	-	-	-	-	-	-	-	-	-	-
	2009	-	-	-	-	-	-	-	-	-	-	-
	2010	-	-	-	-	-	-	-	-	-	-	-
	2011	-	-	-	-	-	-	-	-	-	-	-
	2012	-	-	-	-	-	-	-	-	-	-	-
EJA - Fundamental de 1 a 8 - Presencial	2007	-	-	-	-	-	-	-	-	-	-	-
	2008	-	-	-	-	-	-	-	-	-	-	-
	2009	-	-	-	-	-	-	-	-	-	-	-
	2010	-	-	-	-	-	-	-	-	-	-	-
	2011	-	-	-	-	-	-	-	-	-	-	-
2012	-	-	-	-	-	-	-	-	-	-	-	
2013	-	-	-	-	-	-	-	-	-	-	-	



Tabela 9-B. Matrículas por Modalidade, Etapa e Turno - Rede Municipal em Campina Do Monte Alegre

Modalidade/Etapa	Matrículas por Ano											Total
	Urbana					Rural						
	Ano	D-4	D+4	N-4	N+4	T	D-4	D+4	N-4	N+4	T	
	2007	-	-	-	-	-	-	-	-	-	-	-
	2008	166	-	138	-	304	-	-	-	-	-	304
	2009	151	118	-	-	269	-	-	-	-	-	269
	2010	-	-	-	-	-	-	-	-	-	-	-
	2011	-	-	-	-	-	-	-	-	-	-	-
	2012	-	-	-	-	-	-	-	-	-	-	-
	2013	-	-	-	-	-	-	-	-	-	-	-
EJA - ENSINO MÉDIO	2007	-	-	-	-	-	-	-	-	-	-	-
	2008	-	-	-	-	-	-	-	-	-	-	-
	2009	-	-	-	-	-	-	-	-	-	-	-
	2010	-	-	-	-	-	-	-	-	-	-	-
	2011	-	-	-	-	-	-	-	-	-	-	-
	2012	-	-	-	-	-	-	-	-	-	-	-
	2013	-	-	-	-	-	-	-	-	-	-	-

LEGENDA PARA MATRÍCULAS POR TURNO:

D-4: DIURNO (INÍCIO DAS AULAS ANTES DAS 17H) - MENOS DE 4H/AULA/DIA
 D+4: DIURNO (INÍCIO DAS AULAS ANTES DAS 17H) - 4H/AULA/DIA OU MAIS
 N-4: NOTURNO (INÍCIO DAS AULAS A PARTIR DAS 17H) - MENOS DE 4H/AULA/DIA
 N+4: NOTURNO (INÍCIO DAS AULAS A PARTIR DAS 17H) - 4H/AULA/DIA OU MAIS
 T: TOTAL

Tabela 10-A. Funções Docentes por Modalidade e Etapa de Ensino - Rede Municipal em Campina Do Monte Alegre (Cont.)

Modalidade/Etapa	Funções Docentes						
	Ano	C/Lic	C/Gr	C/EM	C/NM	S/EM	Total



DIRETORIA DE ENSINO DA REGIÃO DE ITAPETININGA - SP
SECRETARIA MUNICIPAL DE EDUCAÇÃO E CULTURA – CAMPINA DO MONTE ALEGRE – SP
Rua: Braz Nogueira Blézins, nº 500 – Centro – CEP 18.245-000
Telefone: (15) 3256-1185 – E-mail: educação@campinadomontealegre.sp.gov.br

Tabela 10-A. Funções Docentes por Modalidade e Etapa de Ensino - Rede Municipal em Campina Do Monte Alegre (Cont.)

Modalidade/Etapa	Funções Docentes						
	Ano	C/Lic	C/Gr	C/EM	C/NM	S/EM	Total
CRECHE	2007	-	-	-	-	-	-
	2008	-	-	-	-	-	-
	2009	-	-	-	-	-	-
	2010	-	-	-	-	-	-
	2011	-	-	-	-	-	-
	2012	-	-	-	-	-	-
PRÉ-ESCOLA	2007	-	-	-	-	-	-
	2008	-	-	-	-	-	-
	2009	-	-	-	-	-	-
	2010	-	-	-	-	-	-
	2011	-	-	-	-	-	-
	2012	-	-	-	-	-	-
ANOS INICIAIS do Ensino Fundamental	2007	-	-	-	-	-	-
	2008	-	-	-	-	-	-
	2009	-	-	-	-	-	-
	2010	-	-	-	-	-	-
	2011	-	-	-	-	-	-
	2012	-	-	-	-	-	-



DIRETORIA DE ENSINO DA REGIÃO DE ITAPETININGA - SP
SECRETARIA MUNICIPAL DE EDUCAÇÃO E CULTURA – CAMPINA DO MONTE ALEGRE – SP
Rua: Braz Nogueira Blézins, nº 500 – Centro – CEP 18.245-000
Telefone: (15) 3256-1185 – E-mail: educação@campinadomontealegre.sp.gov.br

Tabela 10-A. Funções Docentes por Modalidade e Etapa de Ensino - Rede Municipal em Campina Do Monte Alegre (Cont.)

Modalidade/Etapa	Funções Docentes						
	Ano	C/Lic	C/Gr	C/EM	C/NM	S/EM	Total
	2013	-	-	-	-	-	-
	2007	-	-	-	-	-	-
	2008	-	-	-	-	-	-
	2009	-	-	-	-	-	-
ANOS FINAIS do Ensino Fundamental	2010	18	18	2	-	-	20
	2011	14	14	-	-	-	14
	2012	7	7	-	-	-	7
	2013	-	-	-	-	-	-
	2007	-	-	-	-	-	-
	2008	-	-	-	-	-	-
	2009	-	-	-	-	-	-
EJA - Fundamental - Anos Iniciais - Presencial	2010	-	-	-	-	-	-
	2011	-	-	-	-	-	-
	2012	-	-	-	-	-	-
	2013	-	-	-	-	-	-
	2007	-	-	-	-	-	-
	2008	-	-	-	-	-	-
	2009	-	-	-	-	-	-
EJA - Fundamental - Anos Iniciais - Semipresencial	2010	-	-	-	-	-	-
	2011	-	-	-	-	-	-
	2012	-	-	-	-	-	-



Tabela 10-A. Funções Docentes por Modalidade e Etapa de Ensino - Rede Municipal em Campina Do Monte Alegre (Cont.)

Modalidade/Etapa	Funções Docentes							
	Ano	C/Lic	C/Gr	C/EM	C/NM	S/EM	Total	
EJA - Fundamental - Anos Finais - Presencial	2013	-	-	-	-	-	-	
	2007	-	-	-	-	-	-	
	2008	-	-	-	-	-	-	
	2009	-	-	-	-	-	-	
	2010	-	-	-	-	-	-	
	2011	-	-	-	-	-	-	
	2012	-	-	-	-	-	-	
	2013	5	2	7	-	-	-	
	2007	-	-	-	-	-	-	
	2008	-	-	-	-	-	-	
EJA - Fundamental - Anos Finais - Semipresencial	2009	-	-	-	-	-	-	
	2010	-	-	-	-	-	-	
	2011	-	-	-	-	-	-	
	2012	-	-	-	-	-	-	
	2013	-	-	-	-	-	-	
	2007	-	-	-	-	-	-	
	2008	-	-	-	-	-	-	
	EJA - Fundamental de 1 a 8 - Presencial	2009	-	-	-	-	-	-
		2010	-	-	-	-	-	-
		2011	-	-	-	-	-	-
2012		-	-	-	-	-	-	
2013		-	-	-	-	-	-	



Tabela 10-A. Funções Docentes por Modalidade e Etapa de Ensino - Rede Municipal em Campina Do Monte Alegre (Cont.)

Modalidade/Etapa	Funções Docentes						
	Ano	C/Lic	C/Gr	C/EM	C/NM	S/EM	Total
	2013	-	-	-	-	-	-
ENSINO MÉDIO	2007	-	-	-	-	-	-
	2008	-	-	-	-	-	-
	2009	-	-	-	-	-	-
	2010	24	24	-	-	-	24
	2011	21	21	-	-	-	21
	2012	20	20	1	-	-	21
	2013	14	4	18	3	-	-
EJA - ENSINO MÉDIO	2007	-	-	-	-	-	-
	2008	-	-	-	-	-	-
	2009	-	-	-	-	-	-
	2010	-	-	-	-	-	-
	2011	-	-	-	-	-	-
	2012	10	10	-	-	-	10
	2013	-	-	-	-	-	-

Tabela 10-B. Funções Docentes por Modalidade e Etapa de Ensino - Rede Municipal em Campina Do Monte Alegre (Cont.)

Modalidade/Etapa	Funções Docentes						
	Ano	C/Lic	C/Gr	C/EM	C/NM	S/EM	Total
CRECHE	2007	2	2	-	-	-	2

LEGENDA PARA FUNÇÕES DOCENTES: C/LIC - COM LICENCIATURA; C/GR - COM GRADUAÇÃO; C/EM - COM ENSINO MÉDIO; C/NM - COM NORMAL MÉDIO; S/EM - SEM ENSINO MÉDIO



Tabela 10-B. Funções Docentes por Modalidade e Etapa de Ensino - Rede Municipal em Campina Do Monte Alegre (Cont.)

Modalidade/Etapa	Funções Docentes						
	Ano	C/Lic	C/Gr	C/EM	C/NM	S/EM	Total
	2008	3	3	-	-	-	3
	2009	2	2	-	-	-	2
	2010	1	1	1	-	-	2
	2011	4	4	1	-	-	5
	2012	7	7	2	1	-	10
	2013	3	-	3	-	-	-
PRÉ-ESCOLA	2007	8	8	-	1	-	9
	2008	8	8	1	-	-	9
	2009	7	7	1	-	-	8
	2010	10	10	1	-	-	11
	2011	13	13	1	1	-	15
	2012	8	8	1	-	-	9
	2013	8	-	8	1	-	-
ANOS INICIAIS do Ensino Fundamental	2007	13	15	1	-	-	16
	2008	26	26	2	1	-	29
	2009	26	26	1	-	-	27
	2010	25	25	1	3	-	29
	2011	22	22	-	2	-	24
	2012	23	23	-	3	-	26
	2013	21	-	21	1	3	-
ANOS FINAIS do Ensino Fundamental	2007	-	-	-	-	-	-



Tabela 10-B. Funções Docentes por Modalidade e Etapa de Ensino - Rede Municipal em Campina Do Monte Alegre (Cont.)

Modalidade/Etapa	Funções Docentes						
	Ano	C/Lic	C/Gr	C/EM	C/NM	S/EM	Total
	2008	24	24	1	-	-	25
	2009	26	26	-	-	-	26
	2010	13	13	-	-	-	13
	2011	16	16	-	-	-	16
	2012	18	18	-	-	-	18
	2013	15	4	19	-	-	-
EJA - Fundamental - Anos Iniciais - Presencial	2007	1	1	-	-	-	1
	2008	-	-	-	-	-	-
	2009	2	2	-	-	-	2
	2010	2	2	-	-	-	2
	2011	-	-	-	-	-	-
	2012	-	-	-	-	-	-
	2013	-	-	-	-	-	-
EJA - Fundamental - Anos Iniciais - Semipresencial	2007	-	-	-	-	-	-
	2008	-	-	-	-	-	-
	2009	-	-	-	-	-	-
	2010	-	-	-	-	-	-
	2011	-	-	-	-	-	-
	2012	-	-	-	-	-	-
	2013	-	-	-	-	-	-
EJA - Fundamental - Anos Finais - Presencial	2007	-	-	-	-	-	-



Tabela 10-B. Funções Docentes por Modalidade e Etapa de Ensino - Rede Municipal em Campina Do Monte Alegre (Cont.)

Modalidade/Etapa	Funções Docentes						
	Ano	C/Lic	C/Gr	C/EM	C/NM	S/EM	Total
	2008	-	-	-	-	-	-
	2009	-	-	-	-	-	-
	2010	7	7	-	-	-	7
	2011	7	7	-	-	-	7
	2012	-	-	-	-	-	-
	2013	-	-	-	-	-	-
EJA - Fundamental - Anos Finais - Semipresencial	2007	-	-	-	-	-	-
	2008	1	1	-	-	-	1
	2009	-	-	-	-	-	-
	2010	-	-	-	-	-	-
	2011	-	-	-	-	-	-
	2012	-	-	-	-	-	-
	2013	-	-	-	-	-	-
EJA - Fundamental de 1 a 8 - Presencial	2007	-	-	-	-	-	-
	2008	-	-	-	-	-	-
	2009	-	-	-	-	-	-
	2010	-	-	-	-	-	-
	2011	-	-	-	-	-	-
	2012	-	-	-	-	-	-
	2013	-	-	-	-	-	-
ENSINO MÉDIO	2007	-	-	-	-	-	-



Tabela 10-B. Funções Docentes por Modalidade e Etapa de Ensino - Rede Municipal em Campina Do Monte Alegre (Cont.)

Modalidade/Etapa	Funções Docentes						
	Ano	C/Lic	C/Gr	C/EM	C/NM	S/EM	Total
	2008	20	20	-	-	-	20
	2009	16	16	-	-	-	16
	2010	-	-	-	-	-	-
	2011	-	-	-	-	-	-
	2012	-	-	-	-	-	-
	2013	-	-	-	-	-	-
EJA - ENSINO MÉDIO	2007	-	-	-	-	-	-
	2008	-	-	-	-	-	-
	2009	-	-	-	-	-	-
	2010	-	-	-	-	-	-
	2011	-	-	-	-	-	-
	2012	-	-	-	-	-	-
	2013	-	-	-	-	-	-

Tabela 11-A. Condições de Atendimento Diurno - Rede Estadual em Campina Do Monte Alegre

Indicador	Ano	Educação Infantil		Anos Iniciais do Ensino Fundamental		Anos Finais do Ensino Fundamental		Ensino Médio		EJA ⁽¹⁾ – Anos Iniciais do Ensino Fundamental		EJA ⁽¹⁾ – Anos Finais do Ensino Fundamental	
		Rural	Urbana	Rural	Urbana	Rural	Urbana	Rural	Urbana	Rural	Urbana	Rural	Urbana
Média de alunos por turma	2007	-	-	-	-	-	33.0	-	32.8	-	-	-	-
	2008	-	-	-	-	-	37.8	-	33.2	-	-	-	-
	2009	-	-	-	-	-	34.1	-	30.2	-	-	-	-
	2010	-	-	-	-	-	29.0	-	26.3	-	-	-	-



Tabela 11-A. Condições de Atendimento Diurno - Rede Estadual em Campina Do Monte Alegre

Indicador	Ano	Educação Infantil		Anos Iniciais do Ensino Fundamental		Anos Finais do Ensino Fundamental		Ensino Médio		EJA(1) – Anos Iniciais do Ensino Fundamental		EJA(1) – Anos Finais do Ensino Fundamental	
		Rural	Urbana	Rural	Urbana	Rural	Urbana	Rural	Urbana	Rural	Urbana	Rural	Urbana
	2011	-	-	-	-	-	33.3	-	28.8	-	-	-	-
	2012	-	-	-	-	-	38.0	-	27.4	-	-	-	-
	2013	-	-	-	-	-	-	-	-	-	-	-	-
Média de alunos por turma	2007	-	-	-	-	-	5.2	-	5.3	-	-	-	-
	2008	-	-	-	-	-	5.3	-	5.3	-	-	-	-
	2009	-	-	-	-	-	5.3	-	5.3	-	-	-	-
	2010	-	-	-	-	-	5.3	-	5.3	-	-	-	-
	2011	-	-	-	-	-	5.3	-	5.3	-	-	-	-
	2012	-	-	-	-	-	5.3	-	5.3	-	-	-	-
	2013	-	-	-	-	-	-	-	-	-	-	-	-

OBS:
(1) - EDUCAÇÃO DE JOVENS E ADULTOS

Tabela 11-B. Condições de Atendimento Diurno - Rede Municipal em Campina Do Monte Alegre

Indicador	Ano	Educação Infantil		Anos Iniciais do Ensino Fundamental		Anos Finais do Ensino Fundamental		Ensino Médio		EJA(1) – Anos Iniciais do Ensino Fundamental		EJA(1) – Anos Finais do Ensino Fundamental	
		Rural	Urbana	Rural	Urbana	Rural	Urbana	Rural	Urbana	Rural	Urbana	Rural	Urbana
Média de alunos por turma	2007	-	18.8	-	24.0	-	-	-	-	-	-	-	-
	2008	-	16.1	-	22.8	-	27.0	-	-	-	-	-	-
	2009	-	19.6	-	24.0	-	26.2	-	-	-	-	-	-
	2010	-	17.4	-	20.4	-	26.6	-	-	-	-	-	-
	2011	-	-	-	-	-	-	-	-	-	-	-	-



Tabela 11-B. Condições de Atendimento Diurno - Rede Municipal em Campina Do Monte Alegre

Indicador	Ano	Educação Infantil		Anos Iniciais do Ensino Fundamental		Anos Finais do Ensino Fundamental		Ensino Médio		EJA ⁽¹⁾ – Anos Iniciais do Ensino Fundamental		EJA ⁽¹⁾ – Anos Finais do Ensino Fundamental	
		Rural	Urbana	Rural	Urbana	Rural	Urbana	Rural	Urbana	Rural	Urbana	Rural	Urbana
Média de horas-aula diária	2012	-	-	-	-	-	-	-	-	-	-	-	-
	2013	-	-	-	-	-	-	-	-	-	-	-	-
	2007	-	4.1	-	4.8	-	-	-	-	-	-	-	-
	2008	-	4.1	-	5.0	-	5.0	-	-	-	-	-	-
	2009	-	4.6	-	5.0	-	5.4	-	-	-	-	-	-
	2010	-	4.7	-	5.0	-	5.3	-	-	-	-	-	-
	2011	-	-	-	-	-	-	-	-	-	-	-	-
2012	-	-	-	-	-	-	-	-	-	-	-	-	
2013	-	-	-	-	-	-	-	-	-	-	-	-	

OBS:
(1) - EDUCAÇÃO DE JOVENS E ADULTOS

Tabela 12-A. Condições de Atendimento - Noturno - Rede Estadual em Campina Do Monte Alegre

Indicador	Ano	Educação Infantil		Anos Iniciais do Ensino Fundamental		Anos Finais do Ensino Fundamental		Ensino Médio		EJA ⁽¹⁾ – Anos Iniciais do Ensino Fundamental		EJA ⁽¹⁾ – Anos Finais do Ensino Fundamental	
		Rural	Urbana	Rural	Urbana	Rural	Urbana	Rural	Urbana	Rural	Urbana	Rural	Urbana
Média de alunos por turma	2007	-	-	-	-	-	-	-	30.0	-	-	-	55.0
	2008	-	-	-	-	-	31.0	-	34.5	-	-	-	62.0
	2009	-	-	-	-	-	-	-	29.5	-	-	-	-
	2010	-	-	-	-	-	-	-	29.5	-	-	-	-
	2011	-	-	-	-	-	-	-	29.7	-	-	-	-
	2012	-	-	-	-	-	-	-	26.3	-	-	-	-



Tabela 12-A. Condições de Atendimento - Noturno - Rede Estadual em Campina Do Monte Alegre

Indicador	Ano	Educação Infantil		Anos Iniciais do Ensino Fundamental		Anos Finais do Ensino Fundamental		Ensino Médio		EJA(1) – Anos Iniciais do Ensino Fundamental		EJA(1) – Anos Finais do Ensino Fundamental	
		Rural	Urbana	Rural	Urbana	Rural	Urbana	Rural	Urbana	Rural	Urbana	Rural	Urbana
Média de horas-aula diária	2013	-	-	-	-	-	-	-	-	-	-	-	-
	2007	-	-	-	-	-	-	-	4.0	-	-	-	2.0
	2008	-	-	-	-	-	4.0	-	4.0	-	-	-	2.0
	2009	-	-	-	-	-	-	-	4.0	-	-	-	-
	2010	-	-	-	-	-	-	-	4.0	-	-	-	-
	2011	-	-	-	-	-	-	-	4.0	-	-	-	-
	2012	-	-	-	-	-	-	-	4.0	-	-	-	-
	2013	-	-	-	-	-	-	-	-	-	-	-	-

OBS:
(1) - EDUCAÇÃO DE JOVENS E ADULTOS

Tabela 12-B. Condições de Atendimento - Noturno - Rede Municipal em Campina Do Monte Alegre

Indicador	Ano	Educação Infantil		Anos Iniciais do Ensino Fundamental		Anos Finais do Ensino Fundamental		Ensino Médio		EJA(1) – Anos Iniciais do Ensino Fundamental		EJA(1) – Anos Finais do Ensino Fundamental	
		Rural	Urbana	Rural	Urbana	Rural	Urbana	Rural	Urbana	Rural	Urbana	Rural	Urbana
Média de alunos por turma	2007	-	-	-	-	-	-	-	-	-	13.5	-	-
	2008	-	-	-	-	-	-	-	-	-	-	-	-
	2009	-	-	-	-	-	-	-	-	-	13.0	-	-
	2010	-	-	-	-	-	-	-	-	-	18.5	-	32.0
	2011	-	-	-	-	-	-	-	-	-	-	-	-
	2012	-	-	-	-	-	-	-	-	-	-	-	-
	2013	-	-	-	-	-	-	-	-	-	-	-	-



Tabela 12-B. Condições de Atendimento - Noturno - Rede Municipal em Campina Do Monte Alegre

Indicador	Ano	Educação Infantil		Anos Iniciais do Ensino Fundamental		Anos Finais do Ensino Fundamental		Ensino Médio		EJA(1) – Anos Iniciais do Ensino Fundamental		EJA(1) – Anos Finais do Ensino Fundamental	
		Rural	Urbana	Rural	Urbana	Rural	Urbana	Rural	Urbana	Rural	Urbana	Rural	Urbana
Média de horas-aula diária	2007	-	-	-	-	-	-	-	-	-	2.0	-	-
	2008	-	-	-	-	-	-	-	-	-	-	-	-
	2009	-	-	-	-	-	-	-	-	-	2.0	-	-
	2010	-	-	-	-	-	-	-	-	-	2.0	-	4.0
	2011	-	-	-	-	-	-	-	-	-	-	-	-
	2012	-	-	-	-	-	-	-	-	-	-	-	-
	2013	-	-	-	-	-	-	-	-	-	-	-	-

OBS:
 (1) - EDUCAÇÃO DE JOVENS E ADULTOS

Tabela 13-A. Taxas de Rendimento - Rede Estadual em Campina Do Monte Alegre

SÉRIE/ANO	Ano	Taxa Aprovação		Taxa Reprovação		Taxa Abandono	
		Urbana	Rural	Urbana	Rural	Urbana	Rural
1ª série / 2º ano do EF	2008	0.00	-	0.00	-	0.00	-
	2009	0.00	-	0.00	-	0.00	-
	2010	-	-	-	-	-	-
	2011	-	-	-	-	-	-
	2012	-	-	-	-	-	-
2ª série / 3º ano do EF	2008	0.00	-	0.00	-	0.00	-
	2009	0.00	-	0.00	-	0.00	-
	2010	-	-	-	-	-	-
	2011	-	-	-	-	-	-
	2012	-	-	-	-	-	-



DIRETORIA DE ENSINO DA REGIÃO DE ITAPETININGA - SP
 SECRETARIA MUNICIPAL DE EDUCAÇÃO E CULTURA – CAMPINA DO MONTE ALEGRE – SP
 Rua: Braz Nogueira Blézins, nº 500 – Centro – CEP 18.245-000
 Telefone: (15) 3256-1185 – E-mail: educação@campinadomontealegre.sp.gov.br

Tabela 13-A. Taxas de Rendimento - Rede Estadual em Campina Do Monte Alegre

SÉRIE/ANO	Ano	Taxa Aprovação		Taxa Reprovação		Taxa Abandono	
		Urbana	Rural	Urbana	Rural	Urbana	Rural
3ª série / 4º ano do EF	2008	0.00	-	0.00	-	0.00	-
	2009	0.00	-	0.00	-	0.00	-
	2010	-	-	-	-	-	-
	2011	-	-	-	-	-	-
	2012	-	-	-	-	-	-
4ª série / 5º ano do EF	2008	0.00	-	0.00	-	0.00	-
	2009	0.00	-	0.00	-	0.00	-
	2010	-	-	-	-	-	-
	2011	-	-	-	-	-	-
5ª série / 6º ano do EF	2012	-	-	-	-	-	-
	2008	94.40	-	5.60	-	0.00	-
	2009	94.10	-	5.90	-	0.00	-
6ª série / 7º ano do EF	2010	-	-	-	-	-	-
	2011	-	-	-	-	-	-
	2012	-	-	-	-	-	-
7ª série / 8º ano do EF	2008	92.30	-	7.70	-	0.00	-
	2009	93.90	-	6.10	-	0.00	-
6ª série / 7º ano do EF	2010	100.00	-	0.00	-	0.00	-
	2011	-	-	-	-	-	-
	2012	-	-	-	-	-	-
7ª série / 8º ano do EF	2008	92.70	-	7.30	-	0.00	-
	2009	86.40	-	12.60	-	1.00	-



Tabela 13-A. Taxas de Rendimento - Rede Estadual em Campina Do Monte Alegre

SÉRIE/ANO	Ano	Taxa Aprovação		Taxa Reprovação		Taxa Abandono	
		Urbana	Rural	Urbana	Rural	Urbana	Rural
	2010	89.30	-	10.70	-	0.00	-
	2011	91.20	-	8.80	-	0.00	-
	2012	-	-	-	-	-	-
	2008	69.90	-	30.10	-	0.00	-
	2009	93.80	-	6.20	-	0.00	-
8ª série / 9º ano do EF	2010	88.20	-	11.80	-	0.00	-
	2011	90.50	-	9.50	-	0.00	-
	2012	74.40	-	25.60	-	0.00	-
	2008	79.50	-	20.50	-	0.00	-
	2009	84.10	-	15.90	-	0.00	-
1º ano do EM	2010	82.90	-	17.10	-	0.00	-
	2011	77.50	-	22.50	-	0.00	-
	2012	78.30	-	10.40	-	11.30	-
	2008	76.70	-	23.30	-	0.00	-
	2009	84.80	-	15.20	-	0.00	-
2º ano do EM	2010	68.40	-	31.60	-	0.00	-
	2011	75.60	-	24.40	-	0.00	-
	2012	79.80	-	4.30	-	16.00	-
	2008	78.50	-	21.50	-	0.00	-
	2009	84.00	-	16.00	-	0.00	-
3º ano do EM	2010	88.20	-	11.80	-	0.00	-
	2011	87.90	-	12.10	-	0.00	-



DIRETORIA DE ENSINO DA REGIÃO DE ITAPETININGA - SP
 SECRETARIA MUNICIPAL DE EDUCAÇÃO E CULTURA – CAMPINA DO MONTE ALEGRE – SP
 Rua: Braz Nogueira Blézins, nº 500 – Centro – CEP 18.245-000
 Telefone: (15) 3256-1185 – E-mail: educação@campinadomontealegre.sp.gov.br

Tabela 13-A. Taxas de Rendimento - Rede Estadual em Campina Do Monte Alegre

SÉRIE/ANO	Ano	Taxa Aprovação		Taxa Reprovação		Taxa Abandono	
		Urbana	Rural	Urbana	Rural	Urbana	Rural
	2012	92.90	-	0.00	-	7.10	-

Tabela 13-B. Taxas de Rendimento - Rede Municipal em Campina Do Monte Alegre

SÉRIE/ANO	Ano	Taxa Aprovação		Taxa Reprovação		Taxa Abandono	
		Urbana	Rural	Urbana	Rural	Urbana	Rural
1ª série / 2º ano do EF	2008	95.70	-	4.30	-	0.00	-
	2009	98.00	-	2.00	-	0.00	-
	2010	97.80	-	2.20	-	0.00	-
	2011	96.30	-	3.80	-	0.00	-
	2012	94.40	-	5.60	-	0.00	-
2ª série / 3º ano do EF	2008	98.30	-	1.70	-	0.00	-
	2009	89.50	-	10.50	-	0.00	-
	2010	95.30	-	4.70	-	0.00	-
	2011	95.70	-	4.30	-	0.00	-
	2012	93.90	-	6.10	-	0.00	-
3ª série / 4º ano do EF	2008	98.00	-	2.00	-	0.00	-
	2009	97.50	-	2.50	-	0.00	-
	2010	87.90	-	12.10	-	0.00	-
	2011	95.10	-	4.90	-	0.00	-
	2012	95.80	-	4.20	-	0.00	-
4ª série / 5º ano do EF	2008	98.60	-	1.40	-	0.00	-
	2009	98.10	-	1.90	-	0.00	-
	2010	100.00	-	0.00	-	0.00	-



Tabela 13-B. Taxas de Rendimento - Rede Municipal em Campina Do Monte Alegre

SÉRIE/ANO	Ano	Taxa Aprovação		Taxa Reprovação		Taxa Abandono	
		Urbana	Rural	Urbana	Rural	Urbana	Rural
	2011	93.80	-	6.30	-	0.00	-
	2012	98.60	-	1.40	-	0.00	-
5ª série / 6º ano do EF	2008	84.60	-	15.40	-	0.00	-
	2009	90.80	-	9.20	-	0.00	-
	2010	93.20	-	6.80	-	0.00	-
	2011	93.00	-	7.00	-	0.00	-
	2012	82.80	-	17.20	-	0.00	-
6ª série / 7º ano do EF	2008	0.00	-	0.00	-	0.00	-
	2009	94.90	-	5.10	-	0.00	-
	2010	94.20	-	5.80	-	0.00	-
	2011	93.40	-	6.60	-	0.00	-
	2012	95.70	-	4.30	-	0.00	-
7ª série / 8º ano do EF	2008	0.00	-	0.00	-	0.00	-
	2009	0.00	-	0.00	-	0.00	-
	2010	100.00	-	0.00	-	0.00	-
	2011	94.70	-	5.30	-	0.00	-
	2012	85.00	-	15.00	-	0.00	-
8ª série / 9º ano do EF	2008	0.00	-	0.00	-	0.00	-
	2009	0.00	-	0.00	-	0.00	-
	2010	-	-	-	-	-	-
	2011	97.90	-	2.10	-	0.00	-
	2012	96.90	-	3.10	-	0.00	-



Tabela 13-B. Taxas de Rendimento - Rede Municipal em Campina Do Monte Alegre

SÉRIE/ANO	Ano	Taxa Aprovação		Taxa Reprovação		Taxa Abandono	
		Urbana	Rural	Urbana	Rural	Urbana	Rural
1º ano do EM	2008	0.00	-	0.00	-	0.00	-
	2009	0.00	-	0.00	-	0.00	-
	2010	-	-	-	-	-	-
	2011	-	-	-	-	-	-
	2012	-	-	-	-	-	-
2º ano do EM	2008	0.00	-	0.00	-	0.00	-
	2009	0.00	-	0.00	-	0.00	-
	2010	-	-	-	-	-	-
	2011	-	-	-	-	-	-
	2012	-	-	-	-	-	-
3º ano do EM	2008	0.00	-	0.00	-	0.00	-
	2009	0.00	-	0.00	-	0.00	-
	2010	-	-	-	-	-	-
	2011	-	-	-	-	-	-
	2012	-	-	-	-	-	-

Tabela 14-A. Matrículas em Turmas de Correção de Fluxo - Rede Estadual em Campina Do Monte Alegre

ETAPA	Matrículas em TURMAS de correção de fluxo				
	2009	2010	2011	2012	2013
Ensino Fundamental	-	-	-	-	-



DIRETORIA DE ENSINO DA REGIÃO DE ITAPETININGA - SP
SECRETARIA MUNICIPAL DE EDUCAÇÃO E CULTURA – CAMPINA DO MONTE ALEGRE – SP
Rua: Braz Nogueira Blézins, nº 500 – Centro – CEP 18.245-000
Telefone: (15) 3256-1185 – E-mail: educação@campinadomontealegre.sp.gov.br

Tabela 14-B. Matrículas em Turmas de Correção de Fluxo - Rede Municipal em Campina Do Monte Alegre

ETAPA	Matrículas em TURMAS de correção de fluxo				
	2009	2010	2011	2012	2013
Ensino Fundamental	-	-	-	-	-



DIRETORIA DE ENSINO DA REGIÃO DE ITAPETININGA - SP
SECRETARIA MUNICIPAL DE EDUCAÇÃO E CULTURA – CAMPINA DO MONTE ALEGRE – SP
Rua: Braz Nogueira Blézins, nº 500 – Centro – CEP 18.245-000
Telefone: (15) 3256-1185 – E-mail: educação@campinadomontealegre.sp.gov.br



Prefeitura Municipal de Campina do Monte Alegre

PORTARIA Nº 038/2015
DE 02 DE MARÇO DE 2015

“Dispõe sobre a nomeação dos Participantes da Comissão para preparação das discussões para a elaboração do Plano Municipal de Educação de Campina do Monte Alegre, Estado de São Paulo, e dá providências correlatas”.

CARLOS EDUARDO VIEIRA RIBEIRO, Prefeito Municipal de Campina do Monte Alegre, no uso das atribuições legais de seu cargo, baixa a seguinte:

PORTARIA

Art. 1º - Ficam **NOMEADOS**, a partir da presente data, os seguintes integrantes que constituirão a Comissão de Preparação das discussões para atualização do Plano Municipal da Educação:

Segmento	Titular	RG	Suplente	RG
01.Representante do Poder Executivo (contabilidade)	Josué Paulino da Silva	28.793.629-6	Valter José Rogério	41.520.564-5
01.Representante do Departamento Jurídico	Dra Mara Lúcia Campanelli	10.622.556	Dr. José Matheus Rodolfo de Freitas	42.619.996-0
01.Representante da Secretaria Municipal de Educação	Eliane Soraya Garcia Ramos	12.949.298-x	Vera Lucia de Souza Fontes	5.530.806-5
01.Representante da Sociedade civil organizados	Pe Tarcísio Gomes Lourenço	18.447.717	Pe Tarcísio Gomes Lourenço	18.447.717
01.Representante da Assessoria Técnico Pedagógico	Gisele Cristina de Barros Vieira	42.655.239-8	Nivalda Antunes Moraes	21.821.401
01.Representante de Gestor da Educação Infantil, Fundamental I e Fundamental II	Fernanda Aparecida Ribeiro da Silva	33.278.340-6	Dircéia Oliveira	29.649160-3
01.Representante de Professores de Educação Infantil, Fundamental I e Fundamental II	Ezequiel Rodrigues	32.460.150-5	Rosemarta do Carmo Albuquerque	20.328.728-9
01.Representante de Pais da Educação Infantil, Fundamental I e Fundamental II	Renata Santos Lourenço	41.520.828-2	Tatiane Aparecida de Jesus Lopes Rodrigues	41.520.491-4
01.Representante do Conselho Municipal de Educação	Maria Angelina dos Santos	28.412.148-4	Katia Silene Paes Reigota de Oliveira	25.675.902-9
01.Representante do Conselho do FUNDEB	Jocimara de Almeida Costa	29.531.522-2	Pâmela Cristine dos Santos Passarinho Lopes	41.520.740-X
01.Representante do Conselho da Alimentação	Rivalda da Silva Rosa Moraes	45060617-x	Ana Rita Aparecida Gomes	26.157.133-3
01.Representante do Conselho Tutelar	Vanessa Massmam	41.520.460-4	Rosa Maria da Silva Machado	20155.628

Rua: Pedro Gomes, nº 69, Fone (15)3256-1212/1285 – pmcma@ig.com.br



DIRETORIA DE ENSINO DA REGIÃO DE ITAPETININGA - SP
SECRETARIA MUNICIPAL DE EDUCAÇÃO E CULTURA – CAMPINA DO MONTE ALEGRE – SP
Rua: Braz Nogueira Blézins, nº 500 – Centro – CEP 18.245-000
Telefone: (15) 3256-1185 – E-mail: educação@campinadomontealegre.sp.gov.br

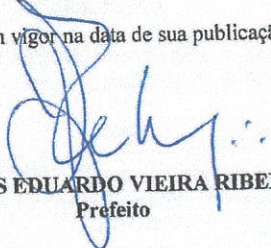


Prefeitura Municipal de Campina do Monte Alegre

01.Representante do Gestor da Unidade Escolar estadual	Sílvia Helena Nascimento Perez	19.196.364-1	João Luiz Rodrigues	19.438.054
01.Representante de docente da Unidade Escolar Estadual	Alessandra Rogério	29.432.003-9	Sônia Pires	
01.Representante de Aluno da Unidade Escolar Estadual	Cássia Roberta Bento			
01.Representante de Pai de aluno da Unidade Escolar Estadual	Elenice Costa Bento	23.063.710-3		

Artigo 2º - Os integrantes acima nomeados deverão: Realizar atividades que manifestam a vontade política e administrativa de contribuir e participar da gestão da Educação Municipal, especialmente as referentes à Revisão e Atualização do Plano Municipal de Educação; Atualizar, acompanhar e monitorar o Plano Municipal de Educação.

Artigo 3º - Esta Portaria entra em vigor na data de sua publicação.


CARLOS EDUARDO VIEIRA RIBEIRO
Prefeito

Registrado em livros próprios da Secretaria Administrativa desta Prefeitura Municipal de Campina do Monte Alegre e publicado mediante afixação no quadro de publicações e avisos instalado no átrio deste Paço Municipal, na data supra.

Rua: Pedro Gomes, nº 69, Fone (15)3256-1212/1285 – pmema@ig.com.br



DIRETORIA DE ENSINO DA REGIÃO DE ITAPETININGA - SP
SECRETARIA MUNICIPAL DE EDUCAÇÃO E CULTURA – CAMPINA DO MONTE ALEGRE – SP
Rua: Braz Nogueira Blézins, nº 500 – Centro – CEP 18.245-000
Telefone: (15) 3256-1185 – E-mail: educação@campinadomontealegre.sp.gov.br

**Comitê Técnico de Elaboração do Plano Municipal de Educação de
Campina do Monte Alegre.**

Coordenadora: Eliane Soraya Garcia Ramos- Secretária Municipal de
Educação

Corpo Técnico:

Vera Lúcia de Souza Fontes- Assessora da Secretaria Municipal de Educação

Gisele Cristina de Barros Vieira- Professora Coordenadora PEB-II

Tatiane Aparecida de Jesus Lopes Rodrigues- Membro do Conselho
Municipal de Educação



METAS DO PLANO NACIONAL DE EDUCAÇÃO

O Plano Nacional de Educação tem **20 metas** que abrangem todos os níveis de formação, desde a Educação Infantil até o Ensino Superior, com atenção para detalhes como a Educação Inclusiva, a melhoria da taxa de escolaridade média dos brasileiros, a formação e plano de carreira para professores, bem como a gestão e o financiamento da Educação.

Meta 1: Universalizar, até 2016, a educação infantil na pré-escola para as crianças de 4 (quatro) a 5 (cinco) anos de idade e ampliar a oferta de educação infantil em creches de forma a atender, no mínimo, 50% (cinquenta por cento) das crianças de até 3 (três) anos até o final da vigência deste PNE.

Meta 2: Universalizar o ensino fundamental de 9 (nove) anos para toda a população de 6 (seis) a 14 (quatorze) anos e garantir que pelo menos 95% (noventa e cinco por cento) dos alunos concluam essa etapa na idade recomendada, até o último ano de vigência deste PNE.

Meta 3: Universalizar, até 2016, o atendimento escolar para toda a população de 15 (quinze) a 17 (dezessete) anos e elevar, até o final do período de vigência deste PNE, a taxa líquida de matrículas no ensino médio para 85% (oitenta e cinco por cento).

Meta 4: Universalizar, para a população de 4 (quatro) a 17 (dezessete) anos com deficiência, transtornos globais do desenvolvimento e altas habilidades ou superdotação, o acesso à educação básica e ao atendimento educacional especializado, preferencialmente na rede regular de ensino, com a garantia de sistema educacional inclusivo, de salas de recursos multifuncionais, classes, escolas ou serviços especializados, públicos ou conveniados

Meta 5: Alfabetizar todas as crianças, no máximo, até o final do 3º (terceiro) ano do Ensino Fundamental I.



DIRETORIA DE ENSINO DA REGIÃO DE ITAPETININGA - SP
SECRETARIA MUNICIPAL DE EDUCAÇÃO E CULTURA – CAMPINA DO MONTE ALEGRE – SP
Rua: Braz Nogueira Blézins, nº 500 – Centro – CEP 18.245-000
Telefone: (15) 3256-1185 – E-mail: educação@campinadomontealegre.sp.gov.br

Meta 6: Oferecer educação em tempo integral em, no mínimo, 50% (cinquenta por cento) das escolas públicas, de forma a atender, pelo menos, 25% (vinte e cinco por cento) dos (as) alunos (as) da educação básica.

Meta 7: Fomentar a qualidade da educação básica em todas as etapas e modalidades, com melhoria do fluxo escolar e da aprendizagem de modo a atingir as seguintes médias nacionais para o IDEB:

Meta 8: Elevar a escolaridade média da população de 18 (dezoito) a 29 (vinte e nove) anos, de modo a alcançar, no mínimo, 12 (doze) anos de estudo no último ano de vigência deste Plano, para as populações do campo, da região de menor escolaridade no País e dos 25% (vinte e cinco por cento) mais pobres, e igualar a escolaridade média entre negros e não negros declarados à Fundação Instituto Brasileiro de Geografia e Estatística - IBGE.

Meta 9: Elevar a taxa de alfabetização da população com 15 (quinze) anos ou mais para 93,5% (noventa e três inteiros e cinco décimos por cento) até 2015 e, até o final da vigência deste PNE, erradicar o analfabetismo absoluto e reduzir em 50% (cinquenta por cento) a taxa de analfabetismo funcional.

Meta 10: Oferecer, no mínimo, 25% (vinte e cinco por cento) das matrículas de educação de jovens e adultos, nos ensinos fundamental e médio, na forma integrada à educação profissional.

Meta 11: Triplicar as matrículas da educação profissional técnica de nível médio, assegurando a qualidade da oferta e pelo menos 50% (cinquenta por cento) da expansão no segmento público.

Meta 12: Elevar a taxa bruta de matrícula na educação superior para 50% (cinquenta por cento) e a taxa líquida para 33% (trinta e três por cento) da população de 18 (dezoito) a 24 (vinte e quatro) anos, assegurada a qualidade da oferta e



DIRETORIA DE ENSINO DA REGIÃO DE ITAPETININGA - SP
SECRETARIA MUNICIPAL DE EDUCAÇÃO E CULTURA – CAMPINA DO MONTE ALEGRE – SP
Rua: Braz Nogueira Blézins, nº 500 – Centro – CEP 18.245-000
Telefone: (15) 3256-1185 – E-mail: educação@campinadomontealegre.sp.gov.br

Meta 18: Assegurar, no prazo de 2 (dois) anos, a existência de planos de Carreira para os (as) profissionais da educação básica e superior pública de todos os sistemas de ensino e, para o plano de Carreira dos (as) profissionais da educação básica pública, tomar como referência o piso salarial nacional profissional, definido em lei federal, nos termos do inciso VIII do art. 206 da Constituição Federal.

Meta 19: Assegurar condições, no prazo de 2 (dois) anos, para a efetivação da gestão democrática da educação, associada a critérios técnicos de mérito e desempenho e à consulta pública à comunidade escolar, no âmbito das escolas públicas, prevendo recursos e apoio técnico da União para tanto.

Meta 20: Ampliar o investimento público em educação pública de forma a atingir, no mínimo, o patamar de 7% (sete por cento) do Produto Interno Bruto - PIB do País no 5º (quinto) ano de vigência desta Lei e, no mínimo, o equivalente a 10% (dez por cento) do PIB ao final do decênio.



DIRETORIA DE ENSINO DA REGIÃO DE ITAPETININGA - SP
SECRETARIA MUNICIPAL DE EDUCAÇÃO E CULTURA – CAMPINA DO MONTE ALEGRE – SP
Rua: Braz Nogueira Blézins, nº 500 – Centro – CEP 18.245-000
Telefone: (15) 3256-1185 – E-mail: educação@campinadomontealegre.sp.gov.br

- **METAS E AÇÕES DA REDE MUNICIPAL DE ENSINO NO DECÊNIO**

Abaixo seguem as Metas e as Ações elencadas neste Plano Municipal de Educação para o decênio 2015-2024.

- **EDUCAÇÃO INFANTIL**

- **Metas para atendimento em creche**

Meta Municipal 1 – O Município atende atualmente 90% das crianças de 0 a 3 anos e 100% das crianças entre 4 e 6 anos. A meta é atingir 100% na educação infantil até 2017. Com as parcerias e estímulos do Governo Estadual e Federal esta meta será atingida com maior brevidade.

Meta Municipal 2 – Garantir à criança o usufruto de um brincar educativo como atividade central da infância e em que as matérias, os espaços e a definição dos tempos estejam organizados de maneira a favorecer e enriquecer a estada cotidiana dos alunos na unidade escolar, propiciando também a eles a aquisição de habilidades e competências necessárias para efetivo sucesso no desenvolvimento do processo de alfabetização.

Meta Municipal 3 – Promover atendimento adequado em creche aos alunos com necessidades educacionais especiais, garantindo desenvolvimento social e cognitivo e respeito a sua individualidade.

- **Ações a serem desenvolvidas**

1 – Ampliação do atendimento nas unidades existentes por meio das adaptações físicas necessárias e contratação de pessoal.



- 2 – Construção de novas unidades e contratação de pessoal para atendimento da demanda em áreas de expansão do município.
- 3 - Avaliar a modalidade com base em instrumentos nacionais e locais, a fim de aferir a infraestrutura física, o quadro de pessoal e os recursos pedagógicos e de acessibilidade empregados nela.
- 4 - Buscar a articulação entre programas formação inicial e continuada, de pós-graduação e cursos de formação de professores para a educação infantil, de modo a garantir a construção de currículos capazes de incorporar os avanços das ciências no atendimento da população de 0 a 4 anos.
- 5 – Estabelecer relações estreitas com governos estadual/federal e iniciativa privada para obtenção de recursos extras para a modalidade.
- 6 – Contratação de pessoal especializado para atendimento de crianças com necessidades educacionais especiais, observadas as possibilidades do erário Público.
- 7 – Contratação de professores para auxiliar as turmas de 0 a 3 anos e também crianças com necessidades especiais.
- 8- Adequação dentro da rede escolar dos alunos de creche nos seus espaços próprios; na faixa etária adequada de 0 a 3 anos.

– Metas para pré-escola

Meta Municipal 1 – Manutenção do atendimento universal já existente e acesso e permanência dos alunos na escola, no usufruto de um brincar educativo como atividade central da infância, e em que os materiais, os espaços e a definição dos tempos estejam organizados de maneira a favorecer e enriquecer a estada cotidiana das crianças na unidade escolar, garantindo também a elas a aquisição de habilidades e competências necessárias para efetivo sucesso nos anos iniciais do Ensino Fundamental.

Meta Municipal 2 – Garantido o atendimento em tempo integral para 50% das crianças em idade pré-escolar em 2018, atingindo 100% até 2024, com melhoria da qualidade ao estabelecido para a meta 1 desta modalidade.



Meta Municipal 3 – Garantir atendimento adequado e integral às crianças portadoras de necessidades educacionais especiais pertencentes à modalidade até 2020.

- Ações a serem desenvolvidas

- 1 – Ampliação do atendimento nas unidades existentes por meio das adaptações físicas necessárias e contratação de pessoal, professores especializados, coordenadores e pessoal de suporte administrativo.
- 2 – Construção e ou ampliação de novas unidades e contratação de pessoal para atendimento da demanda em áreas de expansão do município.
- 3 - Avaliar a modalidade com base em instrumentos nacionais e locais, a fim de aferir a infraestrutura física, o quadro de pessoal e os recursos pedagógicos e de acessibilidade empregados nela.
- 4 - Buscar a articulação entre programas de formação inicial e continuada, de pós-graduação e cursos de formação de professores para a educação infantil, de modo a garantir a construção de currículos capazes de incorporar os avanços das ciências no atendimento da população de 4 a 5 anos.
- 5 – Estabelecer relações estreitas com governos estadual/federal e iniciativa privada para obtenção de recursos extras para a modalidade.
- 6 – Contratação de pessoal especializado para atendimento de crianças com necessidades educacionais especiais, observadas as possibilidades do erário Público.
- 7 – Estabelecimento nas unidades escolares de local adequado para atendimento de crianças com necessidades educacionais especiais, observadas as possibilidades do erário Público.
- 8– Atualização do Plano de Carreira do Magistério de acordo com a legislação.
- 9– Aquisição de material pedagógico e mobiliário adequado a Educação Infantil, em salas multifuncionais adequadas.
- 10- Contratação de equipe técnica pedagógico de apoio; terapeuta ocupacional, fonoaudiólogo, psicopedagogo, psicólogo e demais profissionais da área, para as salas multifuncionais.



DIRETORIA DE ENSINO DA REGIÃO DE ITAPETININGA - SP
SECRETARIA MUNICIPAL DE EDUCAÇÃO E CULTURA – CAMPINA DO MONTE ALEGRE – SP
Rua: Braz Nogueira Blézins, nº 500 – Centro – CEP 18.245-000
Telefone: (15) 3256-1185 – E-mail: educação@campinadomontealegre.sp.gov.br

11-Criação de um local especializado em leitura; biblioteca, brinquedoteca, sala de vídeo e sala de informática.

12- Construção de anfiteatro/auditório para atividades educacionais, culturais/artísticas e sociais comunitárias.



DIRETORIA DE ENSINO DA REGIÃO DE ITAPETININGA - SP
SECRETARIA MUNICIPAL DE EDUCAÇÃO E CULTURA – CAMPINA DO MONTE ALEGRE – SP
Rua: Braz Nogueira Blézins, nº 500 – Centro – CEP 18.245-000
Telefone: (15) 3256-1185 – E-mail: educação@campinadomontealegre.sp.gov.br

• ENSINO FUNDAMENTAL I

Meta Municipal 1 - Manter universalizado o atendimento nos primeiros anos do Ensino Fundamental, com garantia de acesso e permanência dos alunos na escola mais próxima, oportunizando a eles as habilidades e competências necessárias para efetivo sucesso no ano letivo seguinte e posteriormente nos anos finais do Ensino Fundamental. Os alunos da Rede Municipal cumprem a meta de se alfabetizarem até o final do 3º ano do Ensino Fundamental.

- Ações a serem desenvolvidas

- 1 – Ampliação do atendimento nas unidades existentes por meio das adaptações físicas necessárias e contratação de pessoal.
- 2 – Construção e ou ampliação de novas unidades e contratação de pessoal para atendimento da demanda em áreas de expansão do município.
- 3 - Avaliar a modalidade com base em instrumentos nacionais e locais, a fim de aferir a infraestrutura física, o quadro de pessoal e os recursos pedagógicos e de acessibilidade empregados nela.
- 4 - Buscar a articulação entre programas formação inicial e continuada, de pós-graduação e cursos de formação de professores para a educação fundamental, de modo a garantir a construção de currículos capazes de incorporar os avanços das ciências no atendimento dos alunos dessa modalidade.
- 5 – Estabelecer relações estreitas com governos estadual/federal e iniciativa privada para obtenção de recursos financeiros.
- 6- Incentivar e priorizar a alfabetização através de projetos específicos.



• ENSINO FUNDAMENTAL II

Universalizado o atendimento nos anos finais do Ensino Fundamental, com garantia de acesso e permanência dos alunos na escola mais próxima, oportunizando a eles as habilidades e competências necessárias para efetivo sucesso no ano letivo seguinte e posteriormente no Ensino Médio.

- Ações

- 1 – Ampliação do atendimento nas unidades existentes por meio das adaptações físicas necessárias e contratação de pessoal.
- 2 – Construção de novas unidades e contratação de pessoal para atendimento da demanda em áreas de expansão do município.
- 3 - Avaliar a modalidade com base em instrumentos nacionais e locais, a fim de aferir a infraestrutura física, o quadro de pessoal e os recursos pedagógicos e de acessibilidade empregados nela.
- 4 - Buscar a articulação entre programas de formação inicial e continuada, de pós-graduação e cursos de formação de professores para a educação fundamental, de modo a garantir a construção de currículos capazes de incorporar os avanços das ciências no atendimento dos alunos dessa modalidade.
- 5- Instalação de sala de informática, biblioteca, laboratórios, sala multimídia, com parceria do Estado e União.
- 6- Contratação de professores e funcionários com oportunidades de formação profissional e qualificação em pós-graduação e formação continuada.
- 7-Ampliação da frota própria para transporte escolar com pessoal devidamente treinado e capacitado nas funções.
- 8-Instalação de quadras cobertas com ambientes adequados para prática esportiva.

Meta Municipal 2 – Manter a universalização e o atendimento de todos os alunos do segmento que apresentem deficiências ou distúrbios de aprendizagem, dotando-os



das condições exigidas para frequência no nível imediatamente superior no ano letivo seguinte.

- Ações a serem desenvolvidas

1 – Universalização do tempo integral com participação de programas Estaduais e Federais.

2 – Contratação e ampliação de pessoal especializado, como fonoaudiólogos, psicólogos, psicopedagogo, assistente social e terapeuta ocupacional, para atendimento de todos os alunos da rede municipal, em local específico para esse fim, observadas as possibilidades do erário Público, ampliando o atendimento com uma parceria com o Ministério e a Secretaria da Saúde.

3 – Promover parceria com profissionais do Departamento de Saúde e com profissionais da iniciativa privada para que articulados com a Educação possam agilizar o atendimento dos alunos com necessidades especiais.

Meta Municipal 3 –

a) Promover ampliação da média do IDEB apresentado em cada unidade escolar dos **anos iniciais** do Ensino Fundamental para as enumeradas no quadro a seguir:

Média						
Ano	2013	2015	2017	2019	2021	2023
Nota	5,1	5,2	5,3	5,5	5,8	6,0

b) Promover ampliação da média do IDEB apresentado em cada unidade escolar dos **anos finais** do Ensino Fundamental para as enumeradas no quadro a seguir:

Unidade	Média	Meta	Meta	Meta	Meta	Meta
	2013	2015	2017	2019	2021	2023
Município	4,2	4,3	4,5	5,0	5,2	5,5



DIRETORIA DE ENSINO DA REGIÃO DE ITAPETININGA - SP
SECRETARIA MUNICIPAL DE EDUCAÇÃO E CULTURA – CAMPINA DO MONTE ALEGRE – SP
Rua: Braz Nogueira Blézins, nº 500 – Centro – CEP 18.245-000
Telefone: (15) 3256-1185 – E-mail: educação@campinadomontealegre.sp.gov.br

O Município procura aperfeiçoar os sistemas pedagógicos para atingir e superar as metas do IDEB projetadas.

- Ações a serem desenvolvidas

1 – Manter programas e parcerias para atualização pedagógica dos professores, equipe técnica, gestores, visando a melhoria das condições ensino/aprendizagem.



• EDUCAÇÃO INTEGRAL

O município por falta de espaço físico adequado e ambientes especializados, assim como recursos humanos, não iniciou programas de educação integral.

Meta Municipal 1 – Formular Projetos e implantar programas de educação integral para atendimento de alunos com maior vulnerabilidade social.

- Ações a serem desenvolvidas

- 1- Construção de espaços adequados ao programa.
- 2- Manutenção de oficinas diversas que atentem para a complementação pedagógica requerida por meio da transversalização.
- 3- Contratação e treinamento de equipes gestoras e docentes que contemplem essa transversalização.
- 4 - Promover, com ajuda da União, a oferta de educação básica pública em tempo integral, por meio de atividades de acompanhamento pedagógico e multidisciplinares, inclusive culturais e esportivas, de forma que o tempo de permanência dos (as) alunos (as) na escola, ou sob sua responsabilidade, passe a ser igual ou superior a 7 (sete) horas diárias.
- 5 - Criar e manter, em regime de colaboração, União, Estado, ONGs e Iniciativa Privada, programa municipal de ampliação e reestruturação das escolas públicas, por meio da instalação de quadras poliesportivas, laboratórios, inclusive de informática, espaços para atividades culturais, bibliotecas, auditórios, cozinhas, refeitórios, banheiros e outros equipamentos, bem como da produção de material didático e da formação de recursos humanos para a educação em tempo integral.
- 6 – Promover a integração da escola com os diferentes espaços educativos, públicos e ou privados, culturais e esportivos e com equipamentos públicos, como centros comunitários, bibliotecas, praças, parques, museus, teatros, cinemas e planetários.



DIRETORIA DE ENSINO DA REGIÃO DE ITAPETININGA - SP
SECRETARIA MUNICIPAL DE EDUCAÇÃO E CULTURA – CAMPINA DO MONTE ALEGRE – SP
Rua: Braz Nogueira Blézins, nº 500 – Centro – CEP 18.245-000
Telefone: (15) 3256-1185 – E-mail: educação@campinadomontealegre.sp.gov.br

• EDUCAÇÃO ESPECIAL

O município integra os alunos com necessidades especiais estando regularmente matriculados na rede municipal. Oferece também atendimento individualizado em salas multifuncionais contando com 06 (seis) docentes-pedagogos efetivos.

Meta Municipal 1 – Manter a oferta de atendimento às crianças da Rede Municipal de atendimento educacional especializado complementar àqueles com deficiência, transtornos globais do desenvolvimento e altas habilidades ou superdotação, assegurando a transversalidade da educação especial na educação infantil e fundamental.

- Ações a serem desenvolvidas

- 1 - Em cada segmento, trabalhar junto à comunidade escolar com o objetivo de encontrar fórmulas de atendimento a essas crianças de maneira a promover inclusão em sala regular.
- 2 - Dirigir e manter constantes debates, promovendo capacitações de professores e profissionais de apoio em cada unidade escolar, para que as diferenças individuais entre esses alunos sejam enfrentadas com um projeto viável de flexibilização do processo ensino-aprendizagem.
- 3 – Firmar parcerias com entidades afins, de direito particular, privado ou não governamental, para complementação monitorada de atendimentos para demandas específicas do setor.
- 4 - Implantar em colaboração com o Estado e a União maior números de salas de recursos multifuncionais e fomentar a formação continuada de professores para o atendimento educacional especializado.
- 5- Construção em parceria com a União e Estado de prédios adaptados para atendimento aos alunos com necessidades especiais, com espaço físico adequado.
- 6- Biblioteca com recursos de midiáticos e espaços físicos compatíveis com as necessidades dos alunos.



• EDUCAÇÃO DE JOVENS E ADULTOS

O município ofertou nos anos de 2014 e 2015 EJA, não havendo demanda suficiente para formação de turmas.

Meta Municipal 1 – Promover alfabetização plena em 100% dos matriculados, garantindo a eles o aprendizado em oralidade, leitura e escrita, bem como domínio de cálculo e solução de problemas que envolvam raciocínio lógico, integrados com noções básicas profissionalizantes, para que possam desenvolver habilidades e competências necessárias à sua inserção nas diferentes dimensões sociais, no mundo do trabalho, nos espaços da estética e na abertura dos canais de participação cidadã.

- Ações a serem desenvolvidas

- 1-Desenvolver programas de implementação de matrículas, promovendo acesso e permanência de alunos dessa modalidade na escola.
- 2 – Criação, por meio de treinamento específico, de equipe docente especializada no atendimento a essa clientela.
- 3 – Ampliação do atendimento das salas de informática nas unidades escolares.
- 4 – Estimular os alunos da EJA a frequentarem cursos profissionalizantes oferecidos através de parcerias que se propõe a tal.
- 5- Promover parcerias com entidades profissionais e empresas para estimular o interesse e permanência nos cursos, com a inserção no mercado de trabalho.
- 6- Desenvolver projetos de adaptação de calendário escolar próprio, objetivando compatibilizar situações sazonais do mercado de trabalho agrícola.
- 7- Através de projetos específicos incentivar a leitura e a participação da comunidade na superação do analfabetismo funcional.



DIRETORIA DE ENSINO DA REGIÃO DE ITAPETININGA - SP
SECRETARIA MUNICIPAL DE EDUCAÇÃO E CULTURA – CAMPINA DO MONTE ALEGRE – SP
Rua: Braz Nogueira Blézins, nº 500 – Centro – CEP 18.245-000
Telefone: (15) 3256-1185 – E-mail: educação@campinadomontealegre.sp.gov.br

• GESTÃO EDUCACIONAL

O município implantou desde 2014 a escolha democrática dos gestores das escolas, com eleição pela comunidade escolar, cumprindo a meta de critério de mérito e desempenho.

O município mantém desde 2014 com validade até 2018 um convênio de cooperação com o Instituto Ayrton Senna, tendo como objetivo os seguintes programas:

- Programa Gestão Nota 10: Gestão de aprendizagem, rotina escolar e política pública.
- Programa Se Liga: programa de alfabetização de alunos com distorção idade/série.
- Programa Acelera: correção do fluxo escolar.
- Programa Circuito Campeão: gestão de aprendizagem, na primeira fase do Ensino Fundamental.
- Programa Fórmula da Vitória: alfabetização plena dos estudantes das séries finais do Ensino Fundamental

Meta Municipal 1 - Dirigir, acompanhar, instituir, revisar e aprovar, em cada escola, as ações desenvolvidas no seu próprio segmento e cumprir em 100% aquelas referentes ao Projeto Político Pedagógico da unidade escolar para garantir, em conjunto com a equipe gestora da Secretaria Municipal de Educação o resultado estipulado neste Plano Municipal de Educação.

- Ações a serem desenvolvidas

- 1 – Trabalhar a participação efetiva dos pais nas reuniões agendadas e em outras atividades consideradas essenciais para fortalecimento dos fatores referentes ao vínculo familiar, laços de solidariedade humana e de tolerância recíproca.
- 2 - Desenvolver o ambiente educacional de forma crítica, ética e com compromisso social e profissional frente à comunidade escolar, seja no relacionamento com alunos, corpo docente, pais e profissionais de apoio, observando cuidados especiais



DIRETORIA DE ENSINO DA REGIÃO DE ITAPETININGA - SP
SECRETARIA MUNICIPAL DE EDUCAÇÃO E CULTURA – CAMPINA DO MONTE ALEGRE – SP
Rua: Braz Nogueira Blézins, nº 500 – Centro – CEP 18.245-000
Telefone: (15) 3256-1185 – E-mail: educação@campinadomontealegre.sp.gov.br

com o patrimônio físico da unidade escolar, bem como no zelo, conservação e registro de dados e documentação da gestão sob sua guarda.

3 - Manter registro sistematizado em atas de todas as ações e ocorrências advindas do acompanhamento das metas na respectiva unidade, de forma a debater e avaliar os resultados obtidos para apontamento da evolução alcançada.

4- Incentivar a organização estudantil através de Grêmio, Associação de Alunos e ex-alunos.

5-Promover ações de cidadania, valores éticos e morais e integração familiar.

6-Parcerias com Escolas da Família.

7-Estimulo a projetos de voluntariado na Rede Municipal de Ensino

Meta Municipal 2 – Promover a integração entre os níveis e modalidades educacionais, de forma a fazer cumprir, tanto no plano geofísico, administrativo, financeiro e pedagógico, as metas e ações mencionadas neste Plano Municipal de Educação.

- Ações a serem desenvolvidas

1 - Acompanhar e orientar no dia a dia as ações desenvolvidas nas unidades escolares, motivando os profissionais envolvidos a atingir as metas estabelecidas.

2 - Emitir relatórios periódicos sobre a evolução dos trabalhos executados nas escolas sob sua jurisdição para efeito de intervenção coletiva do Departamento de Educação, se necessária, para garantir o cumprimento das metas nos termos em que foram estipuladas, ou com propostas alternativas de correção de rumos em função das especificidades de cada unidade escolar.

3 - Integrar, quando designado, comissões de avaliação deste Plano Municipal de modo a colaborar com os gestores de cada unidade escolar que são os responsáveis pela execução direta no concernente às metas e ações de sua escola.

4 – Promover diálogo efetivo com os gestores das escolas, com o corpo docente e com profissionais de apoio, no sentido de oportunizar revisão do plano de carreira, cargos e salários, formação acadêmica, atribuições regimentais e sistemas de módulos de atendimento, no rumo da valorização requerida para os profissionais da Educação.



DIRETORIA DE ENSINO DA REGIÃO DE ITAPETININGA - SP
SECRETARIA MUNICIPAL DE EDUCAÇÃO E CULTURA – CAMPINA DO MONTE ALEGRE – SP
Rua: Braz Nogueira Blézins, nº 500 – Centro – CEP 18.245-000
Telefone: (15) 3256-1185 – E-mail: educação@campinadomontealegre.sp.gov.br

- 5- Promover com a comunidade universitária pública e privada projetos de aperfeiçoamento, formação continuada e pós-graduação.
- 6- Promover discussão sobre o financiamento da educação objetivando melhoria da distribuição dos recursos para educação.
- 7- Promover parceria com o Ministério e a Secretaria de Saúde para ações conjuntas com alunos em situação de vulnerabilidade.
- 8- Promover Projetos Artísticos com parcerias público/ privada, para incentivar a Música e as Artes em geral.
- 9- Promover debates e projetos para prevenção de situações tais como: violência, drogas e Bulling ou discriminação de quaisquer espécies entre o corpo discente.



• PROFISSIONAIS DO MAGISTÉRIO

Metas Municipais

- 1 – O Município atende a 99% do seu quadro de Magistério com ensino superior, restando apenas 02 (dois) profissionais com Nível Médio.
- 2 – A Rede Municipal conta atualmente com 99% de professores com pós-graduação atingindo 100% até 2024.
- 3 – Para atendimento da melhoria no rendimento médio com equiparação aos demais profissionais com a formação/titulação, o Plano de Carreira contemplará a remuneração de acordo com a titulação e o tempo de serviço do profissional até 2020.
- 4 – O Plano de Carreira está implementado na Rede Municipal.

Ações

- 1 – Solicitar recursos e apoio técnico da União para o cumprimento das metas dos Profissionais do Magistério e dos Gestores.
- 2 – Efetivar ações junto aos poderes públicos, parcerias privadas para a melhoria da condição pedagógica e Profissional do Magistério.
- 3- Revisão do Plano de Carreira existente visando a sua adequação às diretrizes do Plano Nacional de Educação, em conjunto com a Comunidade Escolar.
- 4- Promover parcerias com instituições de Ensino a Distância para aperfeiçoamento.
- 5- Promover integração com Universidades-parceiras tais como UFSCAR, UNESP para melhoria e aperfeiçoamento do corpo docente.

Meta Municipal PIB

- 1 – Pleitear junto aos poderes públicos ampliação das verbas de modo a atingir 7% do PIB até 2019 e 10% até 2024.



DIRETORIA DE ENSINO DA REGIÃO DE ITAPETININGA - SP
SECRETARIA MUNICIPAL DE EDUCAÇÃO E CULTURA – CAMPINA DO MONTE ALEGRE – SP
Rua: Braz Nogueira Blézins, nº 500 – Centro – CEP 18.245-000
Telefone: (15) 3256-1185 – E-mail: educação@campinadomontealegre.sp.gov.br

O Plano Nacional de Educação nas Metas referentes ao Ensino Médio e ao Ensino Superior não são mencionadas neste Plano já que a Rede Municipal de Campina do Monte Alegre atende somente o Ensino Infantil e Fundamental I e II.

No que concerne a apoio e incentivo do Município para o Ensino Médio e Superior é permanentemente uma política do Poder Executivo da cidade de Campina do Monte Alegre.